

រោគជំងឺឆ្លងថ្មី ក្លែងក្លាម វិធីការពារទប់ស្កាត់

វិធីការពារជំងឺឆ្លង



ប្រើសាប៊ូលាងដៃ, ក្នុងក្រចកដៃ អោយបានស្អាត!



នៅពេលក្អក ត្រូវយកដៃសាមកខ្ទប់!



អ្នកដែលមានបញ្ហាផ្លូវដង្ហើម និងក្អកត្រូវតែពាក់ម៉ាស់ (រួមទាំងពេលទៅមន្ទីរពេទ្យ)



ពេលទៅកន្លែងរក្សាអ្នកជំងឺ* (មន្ទីរពេទ្យ) ត្រូវតែប្រាប់បុគ្គលិកពេទ្យអោយដឹងបើសិនអ្នកទើបមកពីប្រទេសក្រៅ ព័ត៌មានសំរាប់កន្លែងរក្សាអ្នកជំងឺ ចូលទៅគេហទំព័ររបស់វេជ្ជកម្ម ប្រគល់រោគជំងឺ(질병관리본부), មណ្ឌលសុខភាពសាធារណៈ ឬក៏ខលទៅ 1339, លេខតំបន់+120



ពេលសង្ស័យថាខ្លួនជាមានឆ្លងជំងឺត្រូវទាក់ទងទៅមណ្ឌលសុខភាពសាធារណៈ ឬក៏ខលទៅ 1339, លេខតំបន់+120

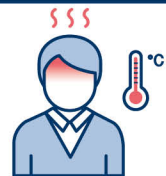
ស្ថានភាពប្រុងប្រយ័ត្ន ពេលទៅទស្សនាប្រទេសចិន



ហាមប៉ះពាល់សត្វ



មិនគួរទៅផ្សារនិងស្ថាប័នវេជ្ជសាស្ត្រ



ហាមប៉ះពាល់អ្នកមានគ្រុនក្តៅ, រោគសញ្ញាផ្លូវដង្ហើម (ក្អក, ឈឺចំពងក)។



ពេលក្អកត្រូវតែពាក់ម៉ាស់
ការលាងដៃ, ស្វ័យជីវចម្រិត ។ល។
មានទំលាប់វិធីការពារអនាម័យផ្ទាល់ខ្លួន



ក្រោយពីមកពីប្រទេសចិន មុនចូលប្រទេសវិញត្រូវតែផ្តល់លិខិតបញ្ជាក់ស្ថានភាពសុខភាព
មកដល់ប្រទេសវិញពេលមានអាការៈគ្រុនក្តៅ, រោគសញ្ញាផ្លូវដង្ហើម(ក្អក, ឈឺចំពងក ។ល។) ត្រូវទៅមណ្ឌលសុខភាព ឬក៏ខលទៅលេខ 1339, លេខតំបន់+120 ដើម្បីប្រឹក្សា

ជាអ្នកខុសច្បាប់ទេ ប៉ុន្តែប្រសិនបើមានការសង្ស័យថាឆ្លង រោគជំងឺថ្មីក្លែងក្លាម?

- 🏢 អត់មានបញ្ហាអ្វីទាំងអស់ ចំពោះអ្នកខុសច្បាប់គឺគាត់អាចទៅពិនិត្យជំងឺនៅមណ្ឌលសុខភាពបាន
- 📞 អត់មានការគិតថ្លៃចំពោះការពិនិត្យនិងព្យាបាលសុខភាព
- 📍 បើមិនទាន់ជាសះស្បើយ ក៏មិនមានការបង្ខំអោយចេញទៅក្រៅប្រទេសឡើយ
- 🏥 ពេលទៅមណ្ឌលសុខភាពដើម្បីពិនិត្យរោគជំងឺឆ្លង អ្នកមិនចាំបាច់ប្រាប់ដល់ការិយាល័យអន្តោប្រវេសន៍ទេ

ដោយសាររោគជំងឺឆ្លងថ្មីក្លែងក្លាម បើសិនអ្នកមានការលំបាកលើផ្លូវព្យាបាលឬការចាក់ចេញទៅក្រៅប្រទេស សូមទូរស័ព្ទទៅលេខដែលមានដូចខាងក្រោមដើម្បីប្រឹក្សា។

- មជ្ឈមណ្ឌលសង្គមអន្តោប្រវេសន៍ក្នុងរដ្ឋ (055-277-8779)
- មជ្ឈមណ្ឌលគាំពារកម្មករជនបរទេសឆាម៉ែន (1899-5002)
- មជ្ឈមណ្ឌលគាំពារកម្មករជនបរទេសគីមហេ (055-338-2727)
- មជ្ឈមណ្ឌលគាំពារកម្មករជនបរទេសយ៉ាម៉ាសាន (055-912-0255)

រោគជំងឺឆ្លងថ្មី កូរ៉ូណា សកម្មភាពវិធីការពារទប់ស្កាត់

រោគសញ្ញា

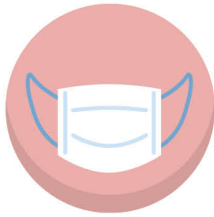
- គ្រុនក្តៅ
- រលាកសួត
- រោគសញ្ញាផ្លូវដង្ហើម ក្អក, ឈឺចំពង់ក ។ល។



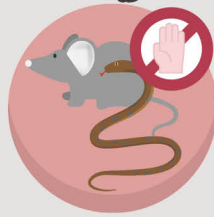
កត្តាគ្រោះថ្នាក់

ក្រោយពីមកពីប្រទេសចិនមានអាការៈ រោគសញ្ញា កើតឡើង

អ្នកមកពីប្រទេសចិនគឺ



អ្នកមានបញ្ហាផ្លូវដង្ហើម និងក្អកត្រូវតែពាក់ម៉ាស់ (រួមទាំងពេលទៅមន្ទីរពេទ្យ)



ហាមប៉ះពាល់សត្វ



ហាមប៉ះពាល់អ្នកដែលមានអាការៈ គ្រុនក្តៅ, បញ្ហាផ្លូវដង្ហើម ក្អក, ឈឺចំពង់ក ។ល។ ហាមប៉ះពាល់



ប្រើសាប៊ូលាងដៃជាមួយទឹកកំហុសអោយបានលើសពី 30វិនាទី ពេលក្អកត្រូវយកដៃឆាន់មកខ្ទប់

បន្ទាប់ពីមកពីប្រទេសចិន, ពេលមានរោគសញ្ញា* កើតឡើង

*រោគសញ្ញាសំខាន់ៗ: រលាកសួត, គ្រុនក្តៅ, បញ្ហាផ្លូវដង្ហើម(ក្អក, ឈឺចំពង់ក)



មណ្ឌលសុខភាពសាធារណៈ ឬក៏ខលទៅ 1339, លេខតំបន់+120



ត្រូវតែពាក់ម៉ាស់* ត្រូវតែពាក់ម៉ាស់ជាពិសេសពេលចេញទៅខាងក្រៅ



ពេលទៅមន្ទីរក្សាអ្នកជំងឺ* (មន្ទីរព្យាបាល) ត្រូវតែប្រាច់ប្រគល់កិច្ចពេទ្យអោយបានដឹងថាអ្នកទើបមកពីប្រទេសចិន ព័ត៌មានសំខាន់ៗនៃការអ្នកជំងឺ: ចូលទៅគេហទំព័ររបស់ផ្នែកគ្រប់គ្រងរោគជំងឺ(질병관리본부), មណ្ឌលសុខភាពសាធារណៈ ឬក៏ខលទៅ 1339, លេខតំបន់+120

ជាអ្នកខុសច្បាប់ទេ ឬវិទ្ធអ្នកស្រាវជ្រាវមានការសង្ស័យថាឆ្លងរោគជំងឺថ្មីកូរ៉ូណា?

- អត់មានបញ្ហាអ្វីទាំងអស់ ចំពោះអ្នកខុសច្បាប់គឺគាត់អាចទៅពិនិត្យជំងឺនៅមណ្ឌលសុខភាពបាន
- អត់មានការគិតថ្លៃចំពោះការពិនិត្យនិងព្យាបាលសុខភាព
- បើមិនទាន់ជាសះស្បើយ ក៏មិនមានការបង្ខំអោយចេញទៅក្រៅប្រទេសឡើយ
- ពេលទៅមណ្ឌលសុខភាពដើម្បីពិនិត្យរោគជំងឺឆ្លង អ្នកមិនចាំបាច់ប្រាច់ដល់ការិយាល័យអន្តោប្រវេសន៍ទេ

ដោយសាររោគជំងឺឆ្លងថ្មីកូរ៉ូណា បើសិនអ្នកមានការលំបាកលើផ្លូវព្យាបាលឬការចាក់ចេញទៅក្រៅប្រទេស សូមទូរស័ព្ទទៅលេខដែលមានដូចខាងក្រោមដើម្បីប្រឹក្សា។

- មជ្ឈមណ្ឌលសង្គមអន្តោប្រវេសន៍ក្រុងណាម (055-277-8779)
- មជ្ឈមណ្ឌលគាំពារកម្មករជនបរទេសនាមីនី (1899-5002)
- មជ្ឈមណ្ឌលគាំពារកម្មករជនបរទេសគីមហេ (055-338-2727)
- មជ្ឈមណ្ឌលគាំពារកម្មករជនបរទេសយ៉ាម៉ាសាន (055-912-0255)