

사상구건강가정·다문화가족지원센터

# 2020년 사업계획서

# CONTENTS

## 사상구건강가정·다문화가족지원센터 2020년 사업계획서



06	I. 센터소개 기본현황/연혁/조직/인력/예산/시설/법인/이용자/통계	
14	II. 사업계획 센터 비전	
15	추진목표별 사업과제	
	<가족관계>	
18	1. 생애주기별 부모역할 지원	36
20	2. 다문화가족 관계향상 지원	37
21	3. 다문화가족 이중언어환경 조성	38
22	4. 다문화가족 자녀성장 지원	39
23	5. 가족상담	40
	<가족돌봄>	
26	1. 가족역량강화 지원	41
28	2. 다문화가족 방문교육서비스	42
	<가족생활>	
32	1. 맞벌이가정 일·가정양립 지원	43
33	2. 결혼이민자 통번역 지원	44
34	3. 결혼이민자 취업 지원	46
	<지역공동체>	
	1. 가족봉사단	48
	2. 가족사랑의 날	50
	3. 가족야구단 '내일은홍련왕'	51
	4. 결혼이민자 정착단계별 지원패키지	52
	5. 인식개선 및 공동체 의식 함양	53
	6. 다문화가족 자조모임	54
	7. 다문화알림단	
	8. 지역형 다문화감수성	
	9. 지역축제	
	<별도 특성화사업>	
	1. 아이돌봄지원사업	
	2. 다문화가족자녀 언어발달지원사업	
	3. 다문화가족 사례관리사업	
	4. 찾아가는 결혼이주여성 다이음사업	
	5. 한국어교육사업	
	6. 법무부 사회통합프로그램	
	7. 다문화나눔터	
	III. 참고자료	
58	1. 2020년 사업목표	
65	2. 다문화가족 관련통계	



# 1

## 센터소개

### 일반현황

- 기본현황
- 센터연혁
- 조직
- 인력
- 예산
- 시설현황

### 센터이용 현황

- 이용자
- 다문화 회원

### 다문화 통계

- 사상구
- 부산시

# 1 센터 소개 INTRODUCTION

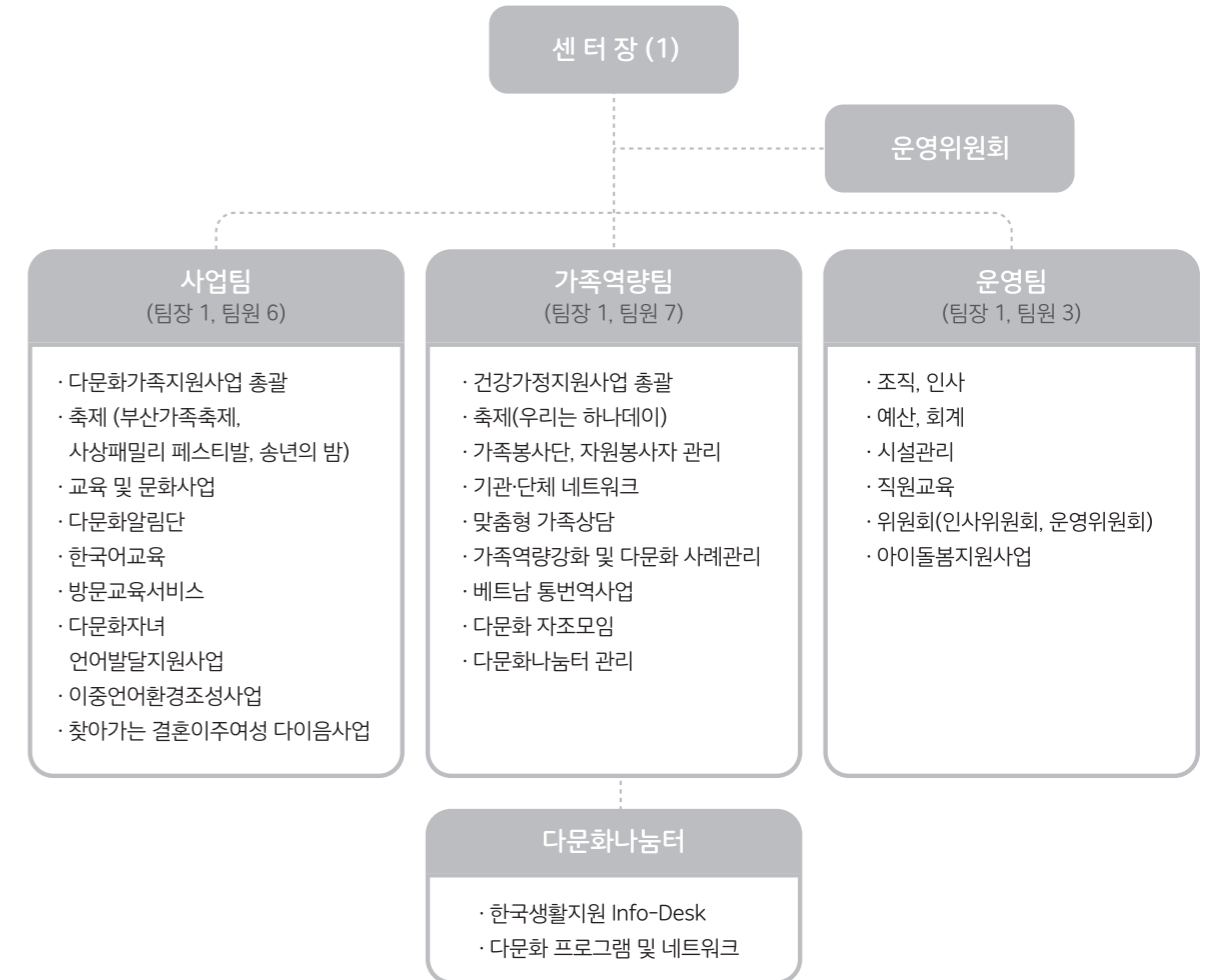
## ▶ 기본현황

센터명	사상구건강가정·다문화가족지원센터
소재지	사상구 가야대로 196번길 51(학장동, 다누리센터 4층) / ☎ 051-328-0042
법적근거	건강가정지원법 제35조, 다문화가족지원법 제12조
시설종류	라형 (통합형_건가센터 다기능화 + 다가센터 나형)
홈페이지	sasang.familynet.or.kr / sasangu.liveinkorea.kr
SNS	인스타 sasangu0042, sasanganum / 카카오플러스 @bssasang
센터규모	전용면적 413.57㎡(다누리센터 4층 234.78㎡ / 공용면적 178.79㎡)
수탁법인	사회복지법인 생명의전화 (이사장 김상윤)

## ▶ 센터연혁

2012	2월 건강가정지원센터 수탁 3월 옹호센터장 취임 4월 건강가정지원센터(다문화센터) 개소
2013	1월 다문화가족지원센터 수탁(다문화가족사업, 아이돌봄지원사업) 12월 다문화 감수성을 높이는 결혼이민자 휴식공간「너나들이」 조성
2014	1월 건강가정·다문화가족지원센터 통합센터 시범기관 지정 12월 여성가족부장관상 수상
2015	1월 건강가정·다문화가족지원센터 통합센터 운영기관 지정 4월 다문화나눔터 수탁/개소
2016	1월 통합센터사업(취약위기가족사업, 이중언어환경조성사업)
2017	8월 김진현 센터장 취임
2018	2월 건강가정·다문화가족지원센터 및 다문화나눔터 재수탁
2020	2월 아이돌봄지원사업 재지정

## ▶ 조직 : 센터장, 3개팀 [사업팀, 가족역량팀, 운영팀]



## ▶ 인력 : 20명 [센터장, 팀장 3명, 팀원 16명]

(단위 : 명)

구분	센터장	센터전담		아이돌봄	취약위기	언어발달	이중언어	베트남통번역	다문화사례관리	다문화나눔터
		팀장	팀원							
20	1	3	5	3	2	2	1	1	1	1

▶ 2020년 예산

(본예산(가내시) 기준, 단위 : 천원)

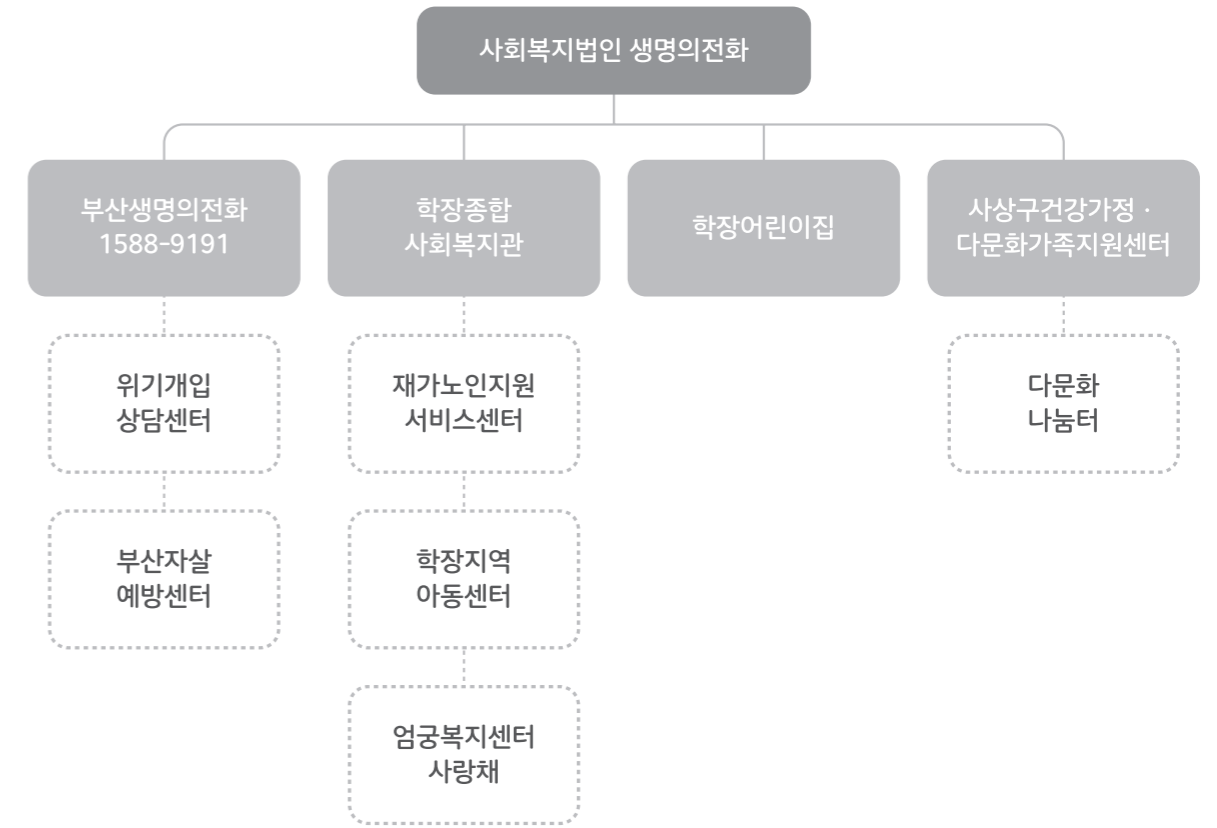
계	통합센터	아이돌봄지원사업	취약위기사업	다문화특성화사업	다문화나눔터
3,321,627	329,415	2,508,317	80,800	373,095	30,000

항목(관)	세입						항목(관)	세출					
	계	보조금	자부담	후원금	수익금	이월 반환금		계	보조금	자부담	후원금	수익금	이월 반환금
계	3,321,627	2,418,760	2,120	6,200	888,008	6,539	계	3,321,627	2,418,760	2,120	6,200	888,008	6,539
사업수입	867,908	-	-	-	867,908	-	인건비	254,514	254,514	-	-	-	-
보조금수입	2,418,760	2,418,760	-	-	-	-	업무추진비	900	-	900	-	-	-
후원금	1,000	-	-	1,000	-	-	운영비	16,851	12,806	1,220	2,825	-	-
전입금	7,000	-	2,000	5,000	-	-	재산조성비	-	-	-	-	-	-
이월금	26,869	-	100	200	20,100	6,469	사업비	3,042,823	2,151,440	-	3,375	888,008	-
잡수입	90	-	20	-	-	70	예비비 및 기타	6,539	-	-	-	-	6,539

▶ 시설현황

시설명	위치	시설규모 (399.97㎡)	시설현황	
			층별	용도 및 면적(㎡)
사상구 건강가정·다문화 가족지원센터	사상구 가야대로 196번길 51(학장동) 다누리센터 4층	234.78㎡ (전용면적) 81.01㎡ (공용면적) 97.78㎡ (주차장면적)	4층	· 사무실(62.86) · 탕비실(6.04) · 교육실(111.56) · 면접상담실(8.88) · 센터장직무실(9.68) · 자료실(19.74) · 언어발달교실 I (16.02)
				· 언어발달교실 II (13.6)-공용 · 너나들이(로비, 67.41)-공용
다문화나눔터	사상구 광장로 21번길 14(래법동)	35.56㎡ (공용면적 제외)	1층	· 인포데스크 및 다문화 프로그램 운영

▶ 법인현황



▶ 센터 이용현황

• 이용자 (2019년 이용자수 / 연인원, 단위 : 명)

계(명)	가족관계사업	가족돌봄사업	가족생활사업	지역공동체사업	별도특성화사업
68,924	3,043	6,043	2,901	23,343	33,594

• 다문화 회원 (2019년 센터 회원등록수, 단위 : 명)

결혼이민자									외국인 및 중도입국자녀, 다문화자녀				
계	베트남	중국	필리핀	캄보디아	일본	러시아	태국	기타	계	외국인 근로자	외국인 유학생	중도 입국 자녀	다문화 자녀
1,985	900	537	206	94	49	37	36	126	930	76	44	21	789
100%	45.3%	27.1%	10.4%	4.7%	2.5%	1.9%	1.8%	6.3%	100%	8.2%	4.7%	2.3%	84.8%

### ▶ 외국인주민 통계

(행정안전부 외국인주민현황조사, 2018.11월 기준<sup>1)</sup>, 단위 : 명)

구분	합계	한국국적을 가지지 않은 자						한국 국적 취득자	외국인 주민자녀
		소 계	외국인 근로자	결혼 이민자	유학생	외국국적 동포	기타 외국인		
사상구	8,094 (부산의 11.3%)	6,286 (11.3%)	1,308 (8.9%)	715 (10.3%)	1,856 (16.3%)	308 (7.9%)	2,099 (11.3%)	685 (12%)	1,123 (10.8%)
부산시	71,570	55,506	14,779	6,949	11,370	3,911	18,497	5,671	10,393

### ▶ 결혼이민자 통계

(행정안전부 외국인주민현황조사, 2018.11월 기준, 단위 : 명)

구분	합계	한국국적을 가지지 않은 자							
		중국	중국 (한국계)	베트남	필리핀	캄보디아	일본	태국	기타
사상구	715	125	53	315	74	40	28	11	69
부산시	6,949	1,383	610	2,193	510	171	534	121	1,427

1) 다문화인구 약100만명 (전국, 2018년 기준)

- ▶ 결혼이민자·혼인귀화자 33만명, 자녀 23만명, 배우자 등 기타가구원 44만명 (통계청 인구주택총조사, 18.11월)
- ▶ 시도별 : 부산은 전국 8위 경기 > 서울 > 인천 > 경남 > 충남 > 경북 > 전남 > 부산 > 전북, 충북, 대구 등
- ▶ 국적별 : 한국계 중국인 > 중국 > 베트남 > 태국 > 우즈벡 > 필리핀 > 캄보디아 > 인도네시아 등



# 2

## 사업계획

### 센터 비전

- 미션/비전/사업영역

### 추진목표별 사업과제 [ 총 5개영역 26개 과제 62개 단위사업 ]

- 통합센터 기본사업
  - 가족관계
  - 가족돌봄
  - 가족생활
  - 가족과 함께 하는 지역공동체
- 별도 특성화사업
  - 아이돌봄지원사업
  - 다문화가족자녀 언어발달지원사업
  - 다문화가족 사례관리
  - 찾아가는 결혼이주여성 다이음사업
  - 한국어교육 사업
  - 법무부 사회통합프로그램
  - 다문화나눔터

## 2 사업 계획

### ▶ 센터 비전

**미션**

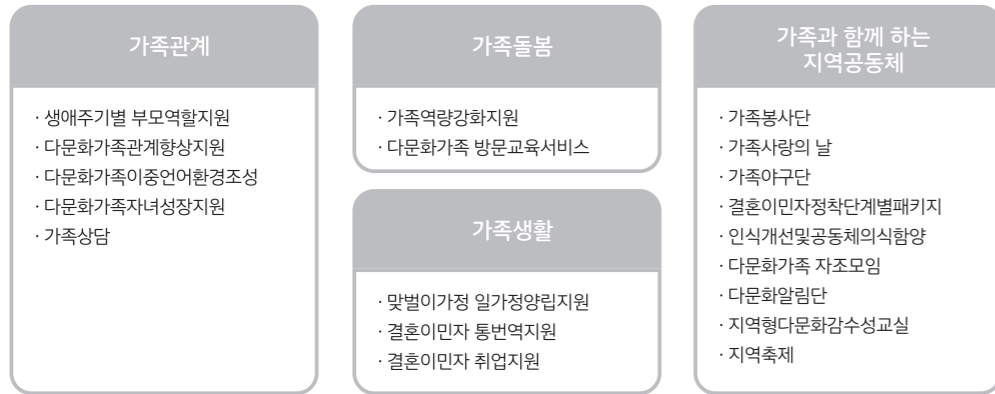
다양한 가족이 함께 행복한 사상

**비전**

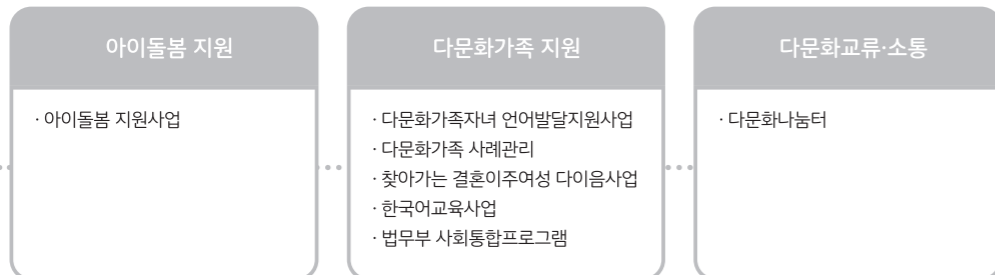
다양한 가족에 대한 맞춤형 서비스를 제공하는 가족지원서비스 전문기관

### 사업영역

#### 통합센터 기본사업 (4대 영역)



#### 별도 특성화사업



### ▶ 추진목표별 사업과제

사업영역	구분	대상	추진목표별 사업과제	단위사업
5개 영역			26개 과제	62개 단위사업
가족관계	계속	일반 /다문화	① 생애주기별 부모역할 지원	예비부부 교육 예비부모 교육 영유아기 부모교육 청소년기 부모교육 찾아가는 아버지교육
	계속	다문화	② 다문화가족 관계향상 지원	다문화이해 및 인권감수성 교육 배우자·부부교육
	계속	다문화	③ 다문화가족 이중언어 환경 조성	이중언어 부모코칭 이중언어 부모-자녀 상호작용 프로그램 이중언어 활용프로그램(자조모임)
	계속	다문화	④ 다문화가족 자녀성장 지원	부모·자녀관계 향상 프로그램 사회성발달(역량강화) 프로그램 미래설계(진로설계) 프로그램
	계속	일반 /다문화	⑤ 가족상담	면접 및 전화상담 상담사례회의 상담인력 슈퍼비전 상담인력 양성 및 보수교육 가족사랑캠프
가족돌봄	계속	일반 /다문화	① 가족역량강화 지원	사례관리 지원인력파견(배움지도사, 키움보듬이, 지지리더) 프로그램 및 자조모임 지역유관기관협의체 회의 지원인력교육
	계속	일반		한국어교육 부모교육 자녀생활서비스 방문교육지도사 역량강화
	계속	다문화	② 다문화가족 방문교육서비스	
가족생활	계속	일반 /다문화	① 맞벌이가정 일가정양립 지원	아빠와 자녀가 함께하는 즐거운 토요일
		다문화	② 결혼이민자 통번역 지원	결혼이민자 통번역 지원
		다문화	③ 결혼이민자 취업지원	결혼이민자 취업 지원



가족과 함께하는 지역공동체	계속	일반 /다문화	① 가족봉사단	가족봉사단
	계속	일반 /다문화	② 가족사랑의 날	가족사랑의 날
	계속	일반 /다문화	③ 가족야구단	가족야구단 [내일은 홈런왕]
	계속	다문화	④ 결혼이민자 정착단계별 지원패키지	결혼이민자 정착단계별 지원패키지
	계속	일반 /다문화	⑤ 인식개선 및 공동체 의식 함양	U & C [유학생과 함께하는 커뮤니티]
	계속			가족지원 협력사업
	계속	다문화	⑥ 다문화가족 자조모임	다문화가족 자조모임
	계속	일반 /다문화	⑦ 다문화알림단	찾아가는다문화이해교육 [레인보우다문화스쿨]
				다문화알림단 감사 보수교육
계속		⑧ 지역형다문화감수성교실	외부지원사업_지역형다문화감수성교실	
계속	일반 /다문화	⑨ 지역축제	우리는 하나데이(Day)	
			부산가족축제	
			사상패밀리페스티벌	
			송년의 밤	
별도 특성화 사업	계속	일반	① 아이돌봄지원사업	아이돌봄지원사업
	계속	다문화	② 다문화가족자녀 언어발달지원사업	다문화가족자녀 언어발달지원사업
			③ 다문화가족 사례관리	다문화가족 사례관리사업
			④ 찾아가는 결혼이주여성 다다음사업	찾아가는 결혼이주여성 다다음사업
			⑤ 한국어교육 사업	토픽 듣기반
				토픽 읽기반
				토픽 쓰기반
	⑥ 법무부 사회통합프로그램	취업준비 한국어교실		
		0단계	한국어와 한국 문화 기초	
		1단계	한국어와 한국 문화 초급 1	
2단계		한국어와 한국 문화 초급 2		
3단계		한국어와 한국 문화 중급 1		
4단계	한국어와 한국 문화 중급 2			
5단계	한국사회 이해			
계속	일반 /다문화	⑦ 다문화나눔터	한국생활 지원 및 정보제공	
			프로그램 운영 및 시설이용	
			상담 및 멘토링	
			커뮤니티 운영 및 홍보 네트워크	

# 1. 가족관계

## ● 생애주기별 부모역할 지원

- 예비부부 교육
- 예비부모 교육 / 영유아기 부모교육 / 청소년기 부모교육
- 찾아가는 아버지교육

## ● 다문화가족 관계향상 지원

- 다문화 이해 및 인권감수성 교육
- 배우자·부부교육

## ● 다문화가족 이중언어환경 조성

- 이중언어 부모코칭
- 이중언어 부모-자녀 상호작용 프로그램
- 이중언어 활용프로그램(자조모임)

## ● 다문화가족 자녀성장 지원

- 부모-자녀 관계향상 프로그램
- 사회성발달(역량강화) 프로그램
- 미래설계(진로설계) 프로그램

## ● 가족상담

- 면접 및 전화상담
- 상담사례회의
- 상담인력 슈퍼비전
- 상담인력 양성 및 보수교육
- 집단상담프로그램 [가족사랑캠프]

# 1 생애주기별 부모역할 지원

- 건강한 가정을 위해 가족구성원의 역량을 강화하고자 생애주기별 맞춤형 교육을 실시합니다.
- 예비부부로부터 중장년기 까지 생애주기에 따라 언제 찾아올지 모르는 가족의 갈등과 위기를 예방하고, 가족 내에서 건강하게 해결하는 방법을 부모교육을 통해 찾을 수 있습니다.

## ◎ 예비부부 교육

- 사업대상 : 20세 이상 남녀 커플 및 결혼을 앞둔 예비부부 등
- 기대효과 : 부부로서 갖추어야 할 지식·태도를 교육하여 건강하고 바람직한 결혼관계 유지

사업명	시기	사업대상	사업내용	비고
예비부부교육	3~4월	예비부부 16명	· 서로에 대한 관점 등을 이해하기, 결혼 전 준비사항 점검 · 부부가 함께 만드는 문화활동 프로그램	3회

## ◎ 예비부모 교육

- 사업대상 : 임산부 및 예비부모
- 기대효과 : 자녀의 건강한 발달 및 성숙한 부모됨에 대한 중요성 인식

사업명	시기	사업대상	사업내용	비고
예비부모교육	8~9월	예비부모 8명	· 양육방법 및 부모와 가족의 중요성 이해 교육	3회

## ◎ 영유아기 부모교육

- 사업대상 : 영유아기 자녀를 둔 부모
- 기대효과 : 영유아기 발달단계 이해 및 객관적인 자녀양육태도 검토를 통한 긍정적인 부모-자녀관계 형성

사업명	시기	사업대상	사업내용	비고
영유아기 부모교육	3~11월	영유아기 자녀를 둔 부모 75명	· 영유아기 발달단계 이해 · 감정코칭을 통한 올바른 양육방법 제공	10회

## ◎ 청소년기 부모교육

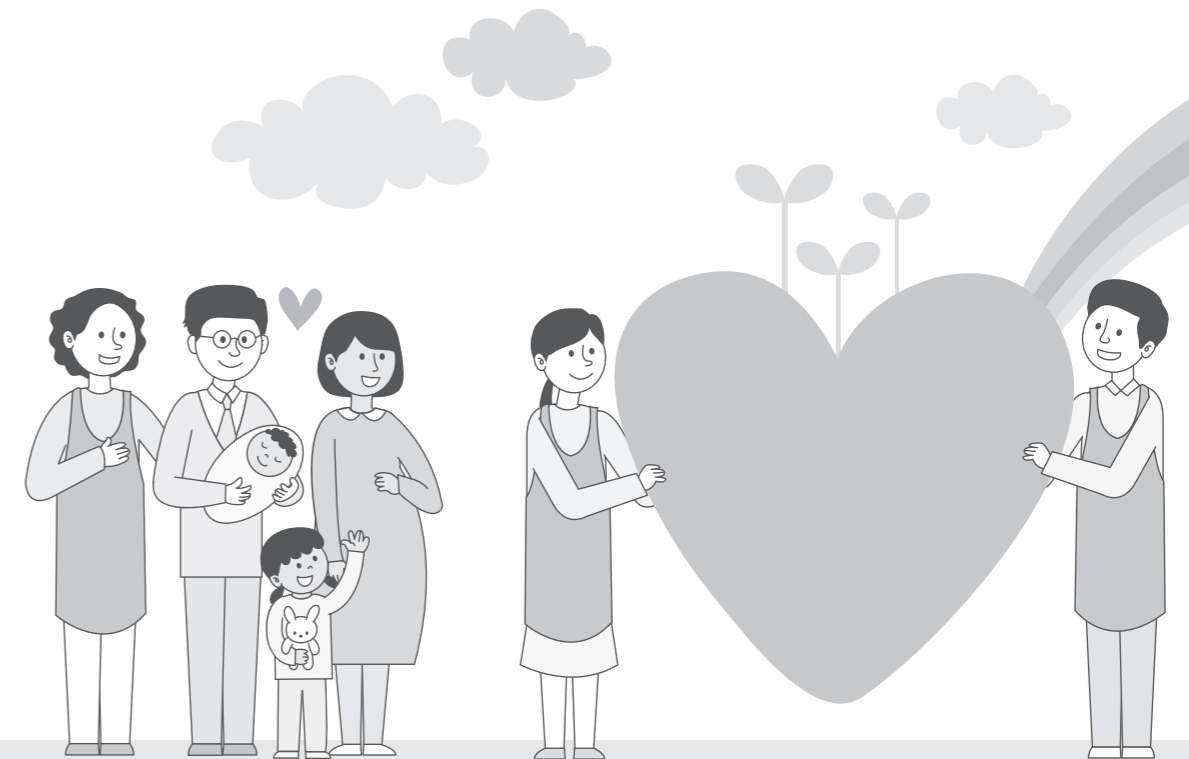
- 사업대상 : 청소년기 자녀를 둔 부모
- 기대효과 : 양성평등하고 민주적인 가족관계 및 부모 자녀관계 형성, 준비된 부모의 중요성 인식

사업명	시기	사업대상	사업내용	비고
청소년기 부모교육	6~11월	청소년기 자녀를 둔 부모 17명	· 올바른 부모역할 알기 · 청소년기 발달단계에 따른 이해	4회

## ◎ 찾아가는 아버지교육

- 사업대상 : 부산구치소 남성 수형자
- 기대효과 : 남성의 가족생활 참여에 대한 인식변화 유도 및 평등한 가족문화 확립

사업명	시기	사업대상	사업내용	비고
찾아가는 아버지교육	2~11월	구치소 남성수형자 210명	· 가정의 위기 실태와 원인 파악하기 · 자녀양육, 부부대화, 가족 간 공감 소통하기	12회



## 2 다문화가족 관계향상 지원

- ☑ 다문화가족의 안정적인 한국사회 정착 지원 및 가족관계 향상을 위한 가족 내 역할 교육을 통해 다문화 가족의 관계향상에 기여합니다.

### ☉ 다문화이해 및 인권감수성 교육

- 사업대상 : 다문화가족
- 기대효과 : 다문화가족 인권익식 함양, 인권침해문제 보호 및 부부의 평등한 역할 정립 및 가족 내 의사소통 및 갈등 해결 도모

사업명	시기	사업대상	사업내용	비고
다문화이해 교육	3~10월	다문화가족 10가정	· 다문화이해교육(한국문화 및 요리체험)	1회
			· 한국문화체험 프로그램	1회
다문화 인권감수성 교육			· 가족 간 법률문제 분야(가정폭력, 이혼, 상속 등)	1회
			· 법문화교육센터 체험 (법교육, 법골든벨, 모의재판)	2회 (1박2일)

### ☉ 배우자·부부 교육

- 사업대상 : 다문화가족 및 비다문화 부부
- 기대효과 : 부부의 평등한 역할 정립 및 가족 내 의사소통 및 갈등 해결 도모

사업명	시기	사업대상	사업내용	비고
배우자 부부교육	3~10월	다문화비다문화 부부 8쌍	· 부부의사소통을 위한 교육 및 문화체험활동	4회

## 3 다문화가족 이중언어환경 조성

- ☑ 다문화가족 내 이중언어를 활발하게 사용하고 다문화자녀를 글로벌 인재로 성장시키기 위한 체계적이고 전문적인 부모교육 및 부모-자녀 상호작용 서비스를 제공합니다.
- ☑ 자녀가 가정 내에서 자연스럽게 이중언어로 소통할 수 있는 환경조성으로 다문화 정체성을 확립합니다.

### ☉ 이중언어 부모코칭

- 사업대상 : 영유아·미취학 자녀를 둔 다문화가족, 예비부모
- 기대효과 : 이중언어 사용의 중요성과 부모역할 및 의사소통 기술 습득

사업명	시기	사업대상	사업내용	비고
부모코칭	3~11월	다문화가족 10가정	· 이중언어 교육에 대한 이해증진 및 부모되기 교육 · 예비학부모를 위한 이중언어 교육, 부모-자녀상호작용 활동	5회 (20시간)

### ☉ 이중언어 부모-자녀 상호작용프로그램

- 사업대상 : 영유아·미취학 자녀를 둔 다문화가족, 예비부모
- 기대효과 : 이중언어 사용 활성화로 가족 내 소통 증진 및 다문화 정체성 함양

사업명	시기	사업대상	사업내용	비고
부모-자녀 상호작용 프로그램	3~11월	예비부모 5가정	출산용품 및 교구 만들기	8회(20시간)
		유아기자녀 5가정	장난감 및 교구 만들기	8회(20시간)
		영유아기 5가정	동화구연 프로그램	8회(20시간)
부모-자녀 상호작용 프로그램	3~11월	영아기자녀 5가정	엄마랑 다문화나라 문화 알아보기	8회(20시간)
		예비부모-영아기 5가정	출산용품 및 교구 만들기	8회(20시간)
		유아기자녀 5가정	장난감 및 교구 만들기	8회(20시간)

### ☉ 이중언어 활용프로그램(자조모임)

- 사업대상 : 영유아·미취학 자녀를 둔 다문화가족, 예비부모
- 기대효과 : 이중언어 사용지지를 위한 부모지지 체계 형성의 장 마련

사업명	시기	사업대상	사업내용	비고
이중언어 활용프로그램	3~11월	다문화가족 10가정	· 자녀와 상호작용하는 다양한 지식과 정보 공유 · 부모-자녀가 함께하는 문화체험활동	5회 (20시간)

## 4 다문화가족 자녀성장 지원

- ☑ 다문화가족 자녀에 대한 정체성 회복 및 사회성 발달과 리더십 개발을 위한 프로그램을 제공하여 자녀의 건강한 성장을 지원하고 다문화가정의 부모·자녀 관계 향상에 기여합니다.

### ☉ 부모·자녀 관계향상 프로그램

- 사업대상 : 학령기 자녀를 둔 다문화가족
- 기대효과 : 다문화가족 구성원의 관계개선 및 부모역할 강화

사업명	시기	사업대상	사업내용	비고
부모·자녀관계 향상프로그램	7~8월	다문화가족 10가정	· 부모·자녀관계향상을 위한 교육 및 문화활동	3회

### ☉ 사회성발달(역량강화) 프로그램

- 사업대상 : 다문화가족 중 초등학교 재학 중인 자녀 또는 중도입국자녀
- 기대효과 : 다문화가족 학령기 자녀 또래관계 증진 및 사회성발달

사업명	시기	사업대상	사업내용	비고
사회성발달 프로그램	3~12월	다문화자녀-대학생 10쌍	· 학습정서 지원 멘토링(대학생과 1:1 매칭) · 문화체험 프로그램	200회

### ☉ 미래설계(진로설계) 프로그램

- 사업대상 : 다문화가족 중 학령기 자녀 또는 중도입국자녀
- 기대효과 : 다문화자녀의 잠재적 역량 개발 및 미래진로 탐색

사업명	시기	사업대상	사업내용	비고
미래설계 프로그램	7~8월	학령기 자녀 15명	· 자기역량 탐색 및 직업탐색 등	4회

## 5 가족상담

- ☑ 생애주기에 따라 발생하는 가족 내 다양한 갈등을 해결하기 위하여 가족상담을 제공합니다.
- ☑ 상담현장에서 보다 효과적인 상담이 가능하도록 상담원 교육 및 슈퍼비전을 통해 역량강화를 지원합니다.

### ☉ 면접 및 전화상담

- 사업대상 : 개인, 부부, 부모-자녀 등 상담이 필요한 가족 및 다문화가족
- 기대효과 : 가족상담을 통해 갈등 해결을 지원하여 가족 구성원의 건강한 사회활동을 도움

사업명	운영기간	상담인력	운영시간	비고
면접상담	1~12월	가족상담인력, 전문상담위원	· 평일(월~금) 09:00~18:00 · 야간(화~수) 18:30~20:30 · 주말(토요일) 09:00~18:00	300회
전화상담	1~12월	가족상담인력, 전화상담자원봉사자	· 평일(월~금) 09:00~18:00	200회

### ☉ 상담사례회의

- 사업대상 : 가족상담인력, 전문상담위원, 전화상담자원봉사자 등
- 기대효과 : 동료 슈퍼비전을 통해 상담 현장에서 보다 효과적이고 효율적인 상담 실천이 가능하게 함

사업명	시기	사업대상	사업내용	비고
상담사례회의	2~12월	가족상담인력 2명, 전문상담위원 5명, 전화상담자원봉사자 8명	· 상담사례 분석을 통해 상담목표와 전략의 적합성과 상담태도 점검	6회

◎- 상담인력 슈퍼비전

- 사업대상 : 가족상담인력, 전문상담위원, 전화상담자원봉사자 등
- 공동주관 : 사상구·동래구·수영구·연제구·영도구·기장군 건강가정·다문화가족지원센터, 부산시·부산진구·사하구 건강가정지원센터
- 기대효과 : 전문 슈퍼비전을 통해 상담인력의 전문성 향상 및 상담능력 발달을 촉진하여 가족상담 현장에서 보다 효과적이고 효율적인 상담 실천이 가능하게 함

사업명	시기	사업대상	사업내용	비고
상담인력 슈퍼비전	3~11월	가족상담인력 2명, 전문상담위원 5명, 전화상담자원봉사자 8명	· 상담사례 발표 및 슈퍼바이저의 슈퍼비전 등	4회

◎- 상담인력 양성 및 보수교육

- 사업대상 : 전문상담위원, 전화상담자원봉사자
- 공동주관 : 사상구·금정구·동래구·수영구·연제구·영도구·기장군 건강가정·다문화가족지원센터, 부산시·부산진구·사하구·해운대구 건강가정지원센터 등
- 기대효과 : 상담인력의 전문성 향상 및 상담능력 발달을 촉진하여 가족상담 현장에서 보다 효과적이고 효율적인 상담 실천이 가능하게 함

사업명	시기	사업대상	사업내용	비고
상담자원봉사자 양성교육	2월	신규 상담자원봉사자 1명	· 가족상담의 실제 및 상담자윤리 교육 · 다양한 가족문제의 이해와 실제 교육	2회
상담보수교육	4월	가족상담인력 2명, 전문상담위원 5명, 전화상담자원봉사자 8명	· 상담지식 및 상담기법교육을 통한 상담인력의 전문성 향상 등	2회

◎- 집단상담프로그램 [가족사랑캠프]

- 사업대상 : 부산구치소 수형자 및 수형자 가족
- 기대효과 : 부산구치소 수형자 및 가족의 가족관계를 증진시켜 가족해체 예방

사업명	시기	사업대상	사업내용	비고
가족사랑캠프	5월	부산구치소 수형자 4가족	· 가족친밀감과 정체성 향상을 위한 집단상담 프로그램 진행 - 주제 : 마음열기, 가족재구성하기, 가족세우기	1회
	10월	부산구치소 수형자 4가족	· 가족친밀감과 정체성 향상을 위한 집단상담 프로그램 진행 - 주제 : 마음열기, 가족재구성하기, 가족세우기	1회

## 2. 가족돌봄

● 가족역량강화 지원

- 사례관리
- 지원인력 파견 [배움지도사, 키움보듬이, 지지리더]
- 프로그램 및 자조모임
- 지역유관기관협의체 회의
- 지원인력교육

● 다문화가족 방문교육서비스

- 한국어교육
- 부모교육
- 자녀생활서비스
- 방문교육지도사 역량강화

# 1 가족역량강화 지원

☑ 취약위기 가족이 가진 복합적 문제 해결 및 욕구 해소를 위해 지속적인 사례관리를 통하여 가족의 기능 회복과 정서·경제적 자립역량이 강화될 수 있도록 지원합니다.

## ☉ 사례관리

- 사업대상 : 기준 중위소득 72%이하 (손)자녀를 둔 취약·위기가족 및 긴급위기가족
- 기대효과 : 대상자 욕구에 맞춘 포괄적인 사례관리 서비스 제공 및 지속적인 서비스 제공

구분	시기	지원서비스 내용	비고
서비스 제공	1~12월	· 전화, 내방, 가정방문을 통한 상담 서비스 제공 · 다양한 기관과의 자원연계를 통한 서비스 제공 · 서비스 지원과정 : 대상자발굴 → 초기상담 → 사례관리 등록 → 욕구 및 강점상담 → 서비스 계획 → 서비스제공 → 서비스 점검 → 서비스 평가 → 서비스 종결 → 사후관리	상담 및 자원연계 700회
민·관 네트워크 회의	1~12월	· 사상지역 내 유관기관 간 연대를 통하여 복지서비스의 효율적 제공을 위한 방안 논의(사상행복네트워크, 희망의사다리)	12회
내부사례회의	1~12월	· 사례판정부터 종결까지 전 과정에 대해 협의 및 조정 회의 · 전문가의 슈퍼비전을 통해 사례에 대한 다각적 개입방안 도출	13회
슈퍼비전 및 간담회	3~11월	· 전문가의 슈퍼비전을 통해 사례에 대한 다각적 개입방안 도출 · 내부 동료슈퍼비전을 통한 사례논의, 지원인력간 정보공유	7회

## ☉ 지원인력 파견 [배움지도사, 키움보듬이, 지지리더]

- 사업대상 : 기준 중위소득 72%이하 (손)자녀를 둔 취약·위기가족 및 긴급위기가족
- 기대효과 : 자기주도적 학습습관 형성 및 전반적인 생계·주거환경개선, 위기가족의 심리적 안정

사업명	시기	사업대상	지원서비스 내용	비고
자녀학습 정서지원	2~12월	초·중학교 재학 또는 이에 상응하는 연령대의 (손)자녀	· 배움지도사를 파견하여 기초학습·자기주도 학습·부진과목 학습지도 · 정서지원(일상생활 지도, 멘토-멘티 서비스 등)	배움지도사 460회 파견
생활도움지원	2~12월	만 18세 미만 (손)자녀와 생계·주거를 같이하는 취약가족	· (조)부모 및 (손)자녀의 건강악화, 긴급상황 발생 등으로 인한 긴급 일시돌봄, 가사활동·개인활동·정서지원 등 생활 도움서비스 지원	키움보듬이 90회 파견
긴급위기지원	2~12월	가정폭력, 이혼, 자살, 사망 등 경제적·사회적 위기사건을 직면한 위기가족	· 긴급상황시 위기가족에 대한 심리정서 지원, 긴급 가족 돌봄 서비스 지원 · 전문상담사 및 심리치료 전문가 연계	지지리더 90회 파견

## ☉ 프로그램 및 자조모임

- 사업대상 : 사례관리 대상가정
- 기대효과 : 자녀 및 부모의 자존감 향상 및 가족 유대감 형성

사업명	시기	사업대상	사업내용	비고
프로그램 및 자조모임	2~12월	사례관리 대상가정 8가정	· 사례관리 대상자 교육·문화 프로그램 제공 · 자조모임을 통한 정보공유, 부모-자녀 친밀감 형성	15회

## ☉ 지역유관기관협의체 회의

- 사업대상 : 지역사회 내 가족역량강화지원사업 지원을 위한 유관기관
- 기대효과 : 지역사회 내 네트워크를 통한 자원활용·연계 활성화 및 맞춤형서비스 제공

사업명	시기	사업대상	사업내용	비고
지역유관기관 협의체 회의	3, 6, 9, 11월	지역 내 유관기관	· 대상자 발굴, 정보공유, 서비스 지원 등 가족역량강화 지원사업의 효율적인 추진을 위해 연계·협력 강화	4회

## ☉ 지원인력 교육

- 사업대상 : 가족역량강화지원사업 지원인력
- 기대효과 : 사업담당자 및 지원인력의 전문성을 높이고 사례관리의 질 향상

사업명	시기	사업대상	사업내용	비고
양성교육	2월	신규 지원인력	· 활동실무와 관련된 제반교육 실시 / 공동주관	4회
보수교육	3, 6, 9, 11월	활동중인 지원인력	· 지원인력의 전문적 소양교육 및 사례교육/공동주관	4회

## 2 다문화가족 방문교육서비스

☑ 초기결혼이민자의 한국어능력 향상과 다문화 감수성을 증진하여 한국사회의 조기적응을 도와주고 다문화가족 자녀가 건강하게 성장할 수 있는 기반을 마련하고자 찾아가는 방문교육서비스를 제공합니다.

### ☉ 한국어교육

- 사업대상 : 최초 입국 5년 이하 결혼이민자, 중도입국자녀
- 기대효과 : 의사소통능력 향상을 통한 한국사회 적응력 향상

사업명	시기	사업대상	지원서비스 내용	비고
한국어교육	1~12월	최초 입국 5년 이하 결혼이민자, 중도입국자녀 12가정	· 1~4단계 한국어교육 · 초·중·고등학생을 위한 한국어교육	가정당 80회

### ☉ 부모교육

- 사업대상 : 임신 중 ~ 만 12세 이하 자녀를 둔 결혼이민자
- 기대효과 : 자녀양육에 관한 지식 향상과 긍정적인 부모-자녀관계 형성

사업명	시기	사업대상	지원서비스 내용	비고
부모교육	1~12월	임신 중~ 만12세 이하 자녀를 둔 결혼이민자 12가정	· 자녀양육 지원을 위한 부모교육(부모성장, 부모-자녀관계형성, 영아건강관리 등)	가정당 40회

### ☉ 자녀생활서비스

- 사업대상 : 만3세 ~ 만12세 이하 다문화자녀, 중도입국자녀
- 기대효과 : 다문화자녀의 다문화감수성 증진 및 원만한 학교생활 지원

사업명	시기	사업대상	지원서비스 내용	비고
자녀생활 서비스	1~12월	만3세~만12세 이하 다문화자녀, 중도입국자녀 24가정	· 독서코칭, 가정생활지도, 숙제지도 등 학습지도 · 문화인식, 정체성확립, 공동체 인식지도 · 기본생활 습관, 건강 및 안전교육	가정당 80회

### ☉ 방문교육지도사 역량강화

- 사업대상 : 방문교육지도사 12명
- 기대효과 : 지도사의 전문적 지식과 기술, 태도를 지닌 교사로서의 역할 수행 및 서비스 질 향상

사업명	시기	사업대상	지원서비스 내용	비고
방문교육지도사 회의	1~12월	방문교육지도사 12명	· 공지사항, 대상자 사례공유, 지도사 워크숍 등	12회
방문교육지도사 수시교육	1~12월	방문교육지도사 12명	· 정책, 법률, 상담사례관리, 문화이해 등	
방문교육지도사 보수교육	9~10월	방문교육지도사 12명	· 전문직무교육 및 성인지교육	



### 3. 가족생활



- 맞벌이가정 일·가정 양립 지원  
- 아빠와 자녀가 함께 하는 즐거운 토요일
- 결혼이민자 통번역 지원  
- 결혼이민자 통번역 서비스
- 결혼이민자 취업 지원  
- 결혼이민자 취업 지원



## 1 맞벌이가정 일·가정양립 지원

- ☑ 맞벌이 가정이 늘어남에 따라 일·가정양립에서 오는 양육부담 등 고충해소를 위해 아빠-자녀 간 관계개선 및 가족친화적인 분위기 조성 향상 및 일·가정양립의 인식개선 도모를 위한 문화·체험·교육 프로그램을 추진하고자 합니다.

### ○ 아빠와 자녀가 함께 하는 즐거운 토요일

- 사업대상 : 유아기·학령기 자녀 및 아버지
- 기대효과 : 아빠-자녀 간 관계개선 및 가족친화적인 분위기 조성 향상 및 일·가정양립의 인식개선 도모

사업명	시기	사업대상	사업내용	비고
아빠와 자녀가 함께하는 즐거운 토요일	3~7월	유아기·학령기 자녀 및 아버지 10가정	· 프로그램 OT 및 자녀에 대해 알아보기	2회
			· 아빠와 함께하는 버블바&비누만들기	2회
			· 아빠와 함께하는 포토석고&플라워 석고 만들기	2회
			· 아빠와 함께하는 요리교실	2회
			· 외부활동	1회
	8~12월	유아기·학령기 자녀 및 아버지 10가정	· 프로그램 OT 및 자녀에 대해 알아보기	2회
			· 아빠와 함께하는 무드등 만들기	2회
			· 아빠와 함께하는 립밤&핸드크림 만들기	2회
			· 아빠와 함께하는 요리교실	2회
			· 외부활동	1회

※ 세부프로그램은 일부 변경될 수 있음

## 2 결혼이민자 통번역 지원

- ☑ 한국말이 서툰 결혼이민자의 가족·사회생활에 필요한 의사소통을 위한 통·번역서비스를 지원합니다.
- ☑ 입국초기 결혼이민자의 초기 정착단계에서 경험하는 의사소통문제 해결을 위한 통번역 지원으로 결혼이민자의 한국사회 조기 적응에 기여합니다.

### ○ 결혼이민자 통번역 서비스

- 추진시기 : 추진시기 : 2020. 1.~ 12.
- 언 어 : 베트남어
- 지원대상 : 결혼이민자 및 다문화가족을 직·간접적으로 지원하는 개인 또는 기관
- 지원방법 : 내방, 전화, 이메일, 팩스, 출장(외부) 등
- 기대효과 : 결혼이민자의 안정적인 한국생활 정착, 다문화 가정의 삶의 질 향상 도모  
다문화 가정 내 불화와 고부갈등, 의사소통의 어려움으로 인한 문제 발생 감소

서비스명	서비스 내용	비고
통역	· 가족 간 의사소통 및 일상대화 등 · 진료내용, 약물복용 방법, 건강검진 등 · 체류 및 국적취득 관련 · 교육 및 보육시설, 센터 내외 프로그램 이용 관련	510건
번역	· 간단한 인사말, 편지, 문자메시지, 채팅 내용 · 검진결과지, 진단서 및 처방전 등 · 체류 및 국적취득 관련 문서, 공공기관 서식 등 · 가정통신문 및 센터 내 프로그램 행사 자료, 책자 등	110건
정보제공	· 임신, 출산, 육아관련 및 취업, 근로 관련 · 한국문화와 한국생활, 부모초청 관련 · 금융, 통신, 의료 및 법률기관 관련 · 자녀 교육 및 한국어능력시험, 타 센터 번역 요청	400건

### 3 결혼이민자 취업 지원

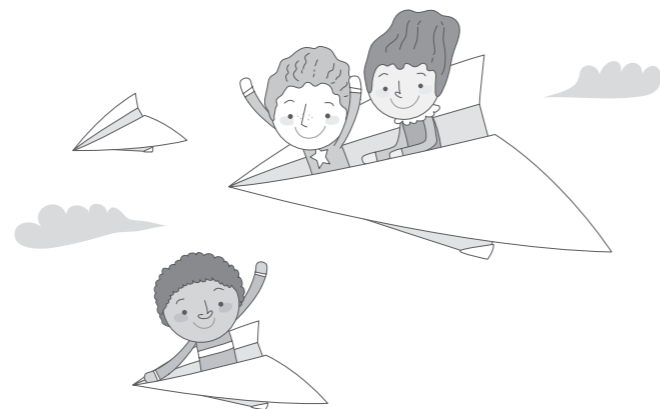
☑ 언어와 문화적 배경의 특수성으로 취업에 어려움을 겪고 있는 결혼이민자에게 맞춤형 취업지원 서비스를 제공함으로써 안정된 가정생활을 위한 경제적 어려움 해소 및 삶의 질 향상에 기여하고자 합니다.

#### ○ 결혼이민자 취업 지원

○ 사업대상 : 구직·구인을 희망하는 결혼이민자 및 업체

○ 기대효과 : 경제적 어려움 극복 및 자립역량을 강화하여 지역사회 구성원으로써의 역할 수행 기대

사업명	시기	사업대상	지원서비스 내용	비고
취업기초 소양교육	4~5월	결혼이민자 10명	· 이력서 및 자기소개서 작성 지도 · 면접요령 지도	3회
	8~9월	결혼이민자 15명	- 도로교통법규 운전면허교육 : 운전면허 필기시험대비 문제풀이 : 사상경찰서 외사계 연계 - 지역 내 운전면허학원과의 연계 통해 기능 및 도로주행을 지원하여 면허증 취득 독려	4회
취업상담 및 연계	상시	결혼이민자 25명	· 구직 희망 결혼이민자의 취업 욕구 상담 및 정보 제공 · 워크넷, 새일센터, 고용센터 등을 통해 구인업체와 연계	25회



### 4. 지역공동체

- 가족봉사단
- 가족사랑의 날
- 가족야구단 [내일은 홈런왕]
- 결혼이민자 정착단계별 지원패키지
- 인식개선 및 공동체 의식 함양
  - U&C(유학생과 함께하는 커뮤니티)
  - 가족지원 협력사업
- 다문화가족 자조모임
- 다문화알림단
  - 찾아가는 다문화이해교육 [레인보우 다문화스쿨]
  - 다문화알림단 강사 보수교육
- 지역형 다문화감수성 교실
- 지역축제
  - 우리는 하나데이(Day)
  - 부산가족축제
  - 사상패밀리페스티벌
  - 송년의 밤

# 1 가족봉사단

☑ 2인 이상 가족단위의 봉사활동을 통해 가족간의 소통과 유대감을 강화하고 자원봉사 의식 고취를 통해 돌봄나눔의 문화 확산을 위하여 기여합니다.

## ◎ 가족봉사단

- 사업대상 : 2인 이상의 가족
- 기대효과 : 가족단위의 봉사활동 및 교육을 통해 이웃을 돌보고 나누는 공동체 가치 형성

사업명	시기	사업대상	사업내용	비고
가족봉사단 신규모집 및 OT	2~3월	2인 이상의 가족	· 가족봉사단 인사 및 OT · 연간 봉사활동 안내 · 자원봉사 소양교육 실시	1회
봉사활동	4~11월	가족봉사단	· 센터 내 대규모 축제 및 프로그램 지원 · 도서정리 및 환경정비 · 유학생 홈스테이 참여 · 연말 송년의 밤 지원	6회
대학생 자원봉사 관리	4월, 5월, 6월	가족봉사단 및 대학생봉사자	· 자원봉사 소양교육 실시 - 축제 OT 전, 집합교육으로 실시	3회
평가회	12월	가족봉사단	· 우수봉사단 시상 및 활동평가	1회



# 2 가족사랑의 날

☑ 가족이 함께할 수 있는 가족 친화적인 문화프로그램을 제공하여 가족의 여가생활 및 가족관계 향상, 가족 간 유대감을 증진시키고 다양한 가족과의 교류를 지원합니다.

## ◎ 가족사랑의 날

- 사업대상 : 부모-자녀 2인 이상 가족 연240명
- 기대효과 : 지역사회 가족친화적 문화조성 및 다양한 가족과의 교류의 기회 마련

사업명	사업대상	시기	사업내용	비고
가족사랑의 날	부모-자녀 2인 이상 가족 10가정	2월	· 레진아트를 활용한 키링 만들기	3회
		3월	· 원목 독서등 및 스마트폰거치대 만들기	3회
		4월	· 가족체육활동	2회
		5월	· 구조토아트를 활용한 소품 만들기	2회
		6월	· 가족요리활동	2회
		7월	· 미술퍼포먼스활동	2회
		8월	· 비누클레이 만들기	2회
		9월	· 전통다과 만들기	2회
		10월	· 천연화장품 만들기	2회
		11월	· 빼빼로 만들기	2회
		12월	· 크리스마스 트리 만들기	2회

※ 세부프로그램은 일부 변경될 수 있음

### 3 가족야구단 '내일은 홈런왕'

- ☑ 다양한 가족이 함께 하고, 부모-자녀 간의 건강한 관계 형성 및 유대관계를 증진시키고자 가족구성원 전체가 참여하는 가족관계 프로그램을 운영합니다.

#### ☉ 가족야구단 [내일은 홈런왕]

- 사업대상 : 사상구 내 초등학교 자녀를 둔 다양한 가족
- 기대효과 : 가족구성원 간의 유대감 증진 및 친밀감 형성

사업명	시기	사업대상	사업내용	비고
내일은홈런왕 야구활동	3~11월	사상구 내 초등 자녀를 둔 다양한 15가족	· 야구활동 전 야구에 대한 기초교육 · 스트레칭, 공격, 수비 등 다양한 야구활동 · 가족 팀 대항경기 · 야구관람	10회

### 4 결혼이민자 정착단계별 지원패키지

- ☑ 결혼이민자 본인에게 맞는 정착 과정을 설계하고, 관련 서비스 정보를 탐색하여 스스로 자립을 위한 실행계획을 수립할 수 있도록 지원합니다.
- ☑ 취업관련 정보를 제공하고, 개인의 취업역량 탐색 및 검토를 통해 성공적인 일자리를 지원합니다.

#### ☉ 결혼이민자 정착 패키지

- 사업대상 : 한국거주 3~5년 이상 결혼이민자이면서 한국어 교육 3단계 이상자 중, 취업에 의사가 있는 자
- 기대효과 : 개인의 직업역량 탐색 및 검토를 통한 취업준비과정 지원, 취업의 중요성 인식 향상

사업명	시기	사업대상	사업내용	비고
관찰은 일자리 길찾기 과정	8~10월	결혼이민자 8명	· 다문화알림단 양성교육	12회
			· 다문화알림단 실습	4회

## 5 인식개선 및 공동체 의식 함양

- ☑ 다양한 가족과 다문화의 특성을 바르게 이해하고 인식함으로써 다문화에 대한 편견 해소 및 다문화 감수성 증진을 통해 다문화사회 인식 개선에 기여합니다.

### ☉ U & C [유학생과 함께하는 커뮤니티]

- 사업대상 : 유학생과 지역주민 등
- 기대효과 : 지역 내 다문화인식개선 도모 및 다문화감수성 증가와 한국문화에 대한 이해 향상

사업명	시기	사업대상	사업내용	비고
U & C [유학생과 함께하는 커뮤니티]	연중	지역 내 유학생 지역주민	· 유학생 홈스테이 · 유학생과 지역주민이 함께하는 프로그램	5회

### ☉ 가족지원 협력사업

- 사업대상 : 지역 내 유관기관 및 업체
- 기대효과 : 지역사회 유관기관과 연계 및 협력 강화를 통해 다양한 가족지원 토털서비스 구축

사업명	시기	사업대상	사업내용	비고
다문화자녀를 위한 인턴십 스쿨	3~6월 9~12월	소림협동조합	· 지역 내 협동조합과 연계하여 초등학교 다문화 자녀를 위한 교육, 문화 등 주말프로그램 실시	1건
지역 내 가족캠페인	3~12월	관내 대학 및 유관기관	· 지역사회 유관기관과 다양한 가족서비스 제공을 위해 연계 프로그램 실시	4건

## 6 다문화가족 자조모임

- ☑ 결혼이민자 스스로 역량을 증진할 수 있도록 맞춤형 자조모임을 지원함으로써 지역의 안정적인 정착을 도모하고 정서적 유대감 형성을 통한 지역사회 참여를 촉진합니다.

### ☉ 다문화가족 자조모임

- 사업대상 : 결혼이민자 및 다문화가정
- 기대효과 : 결혼이민자 간 정서적 유대감 형성 및 자립역량 강화를 통해 지역 내 자발적인 활동 도모

사업명	시기	사업대상	사업내용	비고
통합국적 자조모임	2~10월	결혼이민자 및 다문화가정 누구나	· 음식만들기 : 자국음식 및 한국의 명절음식, 이유식 만들기, 모국음식 경연대회 · 문화체험활동 : 지역 내 유관기관 및 단체와 연계하여 한국의 문화 체험 활동 · 통합국적 단독방 운영('19년, 12월 180여명 참여) · SNS 활용하여 한국생활 및 유익한 정보제공	12회
통번역 자조모임	3~11월	통번역 지원활동이 가능한 결혼이민자 10명	· 한국어말이 서툰 초기 결혼이민자에게 1:1 통번역 지원을 위한 국적별 멘토 모임	3회



## 7 다문화알림단

- ☑ 다양한 나라의 문화소개 및 다문화감수성 교육을 통해 학생, 지역주민 등 편견을 깨트리고 포용력을 향상시킵니다.
- ☑ 결혼이민자가 주체가 되는 다문화알림단 강사 활동으로 문화 간의 소통과 교류자의 역할을 할 수 있도록 취업 및 사회활동 참여를 지원합니다.
- ☑ 다문화알림단 강사들의 역량을 개발하여 강사로서의 자질향상 및 만족도를 제고합니다.

### ○- 찾아가는 다문화이해교육 [레인보우 다문화스쿨]

- 사업대상 : 사상구, 강서구, 북구 관내 영유아, 초·중학생, 학부모 등
- 기대효과 : 다문화감수성 수업을 통해 편견을 깨트리고 포용력을 향상하여 인식개선

사업명	파견기관	사업대상	교육내용	비고
레인보우 다문화스쿨	어린이집, 유치원	5세~7세	· 교구 이용, 전통놀이 체험, · 인사말 배우기, 요리활동	연 80회
	초등학교	8세~13세	· ppt, 문화 체험, 다문화감수성	
	중학교	14세~16세	· ppt, 문화 체험, 다문화감수성	
	공공기관 등	학부모, 교직원 등	· ppt, 질의응답, 이민자의 마음 알아보기	

### ○- 다문화알림단 강사 보수교육

- 사업대상 : 다문화알림단 활동중인 강사
- 기대효과 : 다문화알림단 강사들의 역량강화를 통한 수요처 만족도 향상

사업명	시기	사업대상	지원서비스 내용	비고
다문화알림단 강사 보수교육	1~12월	다문화알림단 강사	· 강사자질을 향상시키기 위한 다문화감수성 교육 및 역량강화교육	10회

## 8 지역형다문화감수성교실

- ☑ 다문화감수성 교육을 통해 학생의 편견을 깨트리고 다문화 감수성 개발 및 포용력을 향상시킵니다.
- ☑ 교육청산하 부산다문화교육지원센터와 연계하여 초·중학교 대상으로 다문화감수성교육을 실시합니다.
- ☑ 다문화알림단 강사 활동으로 문화 간의 소통과 문화교류자의 역할을 수행합니다.

### ○- 외부지원사업\_지역형 다문화감수성 교실

사업명	파견기관	사업대상	사업내용	비고
지역형다문화 감수성교실	초등학교	8세~13세	· 다문화인식개선 및 다문화감수성 향상을 위한 다문화이해교육 실시	연 500회
	중학교	14세~16세	· 다문화인식개선 및 다문화감수성 향상을 위한 다문화이해교육 실시	



## 9 지역축제

- ☑ 지역축제 개최를 통해 다양한 체험 및 볼거리를 제공하여 지역 내 다문화에 대한 이해의 폭을 넓히는 인식개선의 기회를 마련하고, 가족의 여가생활 증진을 도모함으로써 가족친화적 문화 조성에 기여합니다.

### ☉- 우리는 하나데이(Day)

- 사업대상 : 다문화가족, 거주외국인, 사상구민 등
- 참여기관 : 사상구청, 이주민문화센터, 부산외국인근로자지원센터, 지역대학 등
- 기대효과 : 다양한 문화에 대한 이해 및 존중의 지역사회 분위기 조성 기여

사업명	시기	장소	사업내용
우리는 하나데이(Day)	4월	다문화 특화거리	· 홍보 : 지역 내 유관기관 및 대학과의 네트워크 · 지역의 대학과 연계하여 다문화 퍼포먼스 구상 · 놀이 및 만들기체험 부스 : 다양한 문화체험 부스운영 · 전시부스 : 다문화 작품전 전시

### ☉- 부산가족축제

- 사업대상 : 부산시민
- 참여기관 : 부산광역시, 부산시건강가정지원센터, 구·군 건강가정지원센터
- 기대효과 : 건강가정지원센터의 역할과 기능에 대해 소개하는 계기가 되어 지역사회 내 센터 인지도 향상

사업명	시기	장소	사업내용
부산가족축제	5월	부산시민공원	· 가족체험부스

### ☉- 사상패밀리페스티벌

- 사업대상 : 센터 이용가족, 지역주민
- 기대효과 : 가족의 쉼과 여가생활 증진 도모

사업명	시기	장소	사업내용
사상패밀리페스티벌	6월	지역 내	· 물총놀이 등 물놀이 프로그램

### ☉- 송년의 밤

- 사업대상 : 센터 이용가족, 유관기관 등
- 기대효과 : 센터를 이용하는 가족들의 소속감 증진 및 향후 사업의 동반자로서 유대감 형성

사업명	시기	장소	사업내용
송년의 밤	12월	지역 내	· 문화 공연 및 사업성과보고 등

## 5. 특성화사업

- 아이돌봄지원사업
- 다문화가족자녀 언어발달지원사업
- 다문화가족 사례관리사업
- 찾아가는 결혼이주여성 다이음사업
- 한국어교육 사업
  - 한국어능력시험대비 (듣기)
  - 한국어능력시험대비 (읽기)
  - 한국어능력시험대비 (쓰기)
  - 취업준비 한국어교실
- 법무부 사회통합프로그램
  - 한국어와 한국 문화 기초
  - 한국어와 한국 문화 초급1
  - 한국어와 한국 문화 초급2
  - 한국어와 한국 문화 중급1
  - 한국어와 한국 문화 중급2
  - 한국사회이해
- 다문화나눔터
  - 한국생활 지원 및 정보제공
  - 프로그램 운영 및 시설이용(대관)
  - 상담 및 멘토링 지원
  - 커뮤니티 운영 및 홍보 네트워크

# 1 아이돌봄지원사업

☑ 부모의 출장, 야근 또는 아동의 질병 등으로 인한 일시적인 돌봄 수요에 대해 아이돌봄 서비스를 제공하여 부모의 양육부담을 경감하고, 전문적인 양육서비스를 제공합니다.

## ☉ 아이돌봄지원사업

- 사업대상 : 만 3개월 이상 ~ 만 12세 이하 아동
- 이용절차 : 회원가입(이용자 가정) 및 소득판정(지자체) → 국민행복카드 발급(카드사) → 이용신청 (이용가정) → 돌보미 파견(건강가정지원센터) → 사후관리(건강가정지원센터)
- 기대효과 : 찾아가는 돌봄서비스를 제공하여 부모의 양육부담을 경감하고 시설보육의 사각지대 보완

사업명	시기	사업대상	지원서비스 내용	비고
아이돌보미 채용	2월, 8월	활동희망자	· 아이돌봄서비스 이용수요 및 예산에 따른 신규 돌보미 모집	2회
돌보미 양성교육	2월, 8월	아이돌보미	· 아이돌보미 자격이수를 위한 양성교육	2회
돌보미 보수교육	2~11월	아이돌보미	· 아이돌보미 자격유지를 위한 아이돌보미 보수교육	4회
서비스 연계	1~12월	이용자가정	· 시간제 : 연 720시간 지원 시간제 돌봄 서비스 · 종합형 : 시간제돌봄 이외의 가사서비스 추가 제공 · 종일제 : 영아대상, 맞벌이가정, 월 200시간 지원 서비스 · 보육교사형 : 보육교사 자격소지자의 영아교육 서비스 · 기관파견 : 돌봄서비스가 필요한 기관으로 아이돌보미 파견 · 질병감염 아동 특별지원 : 법정 전염성 및 유행성 질병에 감염된 만 12세 이하 사회복지시설, 유치원, 초등학교 보육 시설 등 이용 아동	상시

### ○ 서비스 내용

구분	서비스	이용대상	이용시간	서비스 내용
이용 가정	시간제 돌봄	만3개월~만12세 이하 아동보육이 필요한 가정	연 720시간 정부 지원	· 서비스 제공범위 : 임시보육, 놀이활동, 식사·간식 챙겨주기, 등·하원 등 · 정부지원 간 중복 금지 (보육료, 유아학비 지원 받을 시 이용시간 제한)

이용 가정	종합형 돌봄	시간제돌봄서비스 이용가정		· 서비스 제공범위 : 시간제 돌봄서비스 외 돌봄과 관련된 가사서비스 추가 제공
	종일제 돌봄	만3개월~만36개월 이하 영아보육이 필요한 가정	월120~200시간 정부 지원	· 서비스 제공범위 : 이유식 먹이기, 젖병소독 등 영아돌봄의 관련 활동 전반 · 정부지원 간 중복 금지 (보육료, 유아학비 지원 받을 시 이용시간 제한)
	보육교사형	종일제 돌봄서비스 이용가정		· 서비스 제공범위 : 보육교사 자격증 소지자의 영아 교육 서비스 제공
	질병감염 특별지원	수족구병 등 법정 전염성 질환에 감염된 아동	정부지원시간 차감 없음	· 가형 - 정부지원시간 차감 (이용요금A형 85%, B형 75% 할인) - 정부지원시간 미차감(정부지원금 50% 적용) · 나,다,라형 정부지원시간 미차감(정부지원금 50% 적용)
기관	기관 파견 서비스	만0세~만12세 아동에 대한 돌봄서비스가 필요한 기관	시간제한 없음	· 사회복지시설, 학교 유치원, 보육 등 기관 파견 - 연령별 1인 돌보미가 돌보는 아동수 제한 ▶ 만 0세 ~2세 이하 3명 ▶ 만 3세 이상 5명





## 2 다문화가족자녀 언어발달지원사업

☑ 다문화자녀가 건강한 사회구성원이 되고 나아가 글로벌 인재로 성장할 수 있도록 기반을 마련하고 부모와의 공감대 형성을 위한 부모상담과 다문화가족 자녀의 언어발달을 지원합니다.

### ☉ 다문화가족자녀 언어발달지원사업

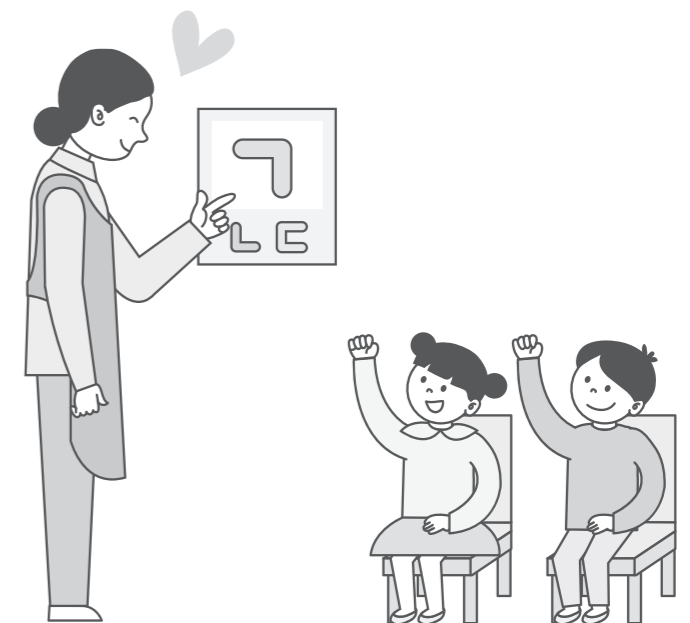
○ 사업대상 : 0세 ~ 만12세 다문화가족자녀 및 외국인자녀 등

○ 기대효과 : 또래와 비슷한 수준의 언어발달 수준 형성 및 부모교육을 통한 언어발달에 대한 중요성 인식

과정명	사업대상	사업내용	비고	
초기면담	0세~만12세 다문화 가족자녀 및 외국인자녀 등	· 신청서 및 동의서 작성, 부모의 기본정보수집 · 아동정보 수집 (취학, 질병, 첫발화시기, 표현어휘, 선호도 등)	아동 당 1회	
언어 발달 평가	초기 평가	· 표준화된 평가도구를 활용한 초기평가 실시 · 초기평가결과 정상발달일 경우 교육진행불가	평가 당 1회~4회	
	진전 평가	· 1차, 2차, 3차 교육 진행후 아동의 진전정도를 평가 · 검사시 정상발달로 나타날 경우 종료, 6개월 교육후 실시		
	종료 평가	· 진전검사 진행 시 정상발달일 경우 종료평가로 처리 · 최대지원기간(2년)을 모두 지원받았을 경우 종료처리		
	사후 평가	· 수업종료 후 6개월 이상 지난 아동 · 수업종료 후 언어발달상태를 평가하기위하여 진행		
언어교육	초기·진전평가를 진행한 아동	· 평가결과를 바탕으로 언어교육 실시 · 어휘·구문, 대화·사회적 의사소통, 발달촉진을 위한 교육 · 아동의 평가결과에 따라 교육목표설정(장·단기계획서) · 주2회, 회당40분/ 개별수업(1:1), 모둠수업(2인 이상)	6개월 주기로 최대2년까지 연장가능	
상담	상담	초기면담을 진행한 아동	· 서비스를 받는 대상자 부모에 대한 심리, 정서지원 · 언어평가 및 교육관련 상담	상시
	사후 상담	종료 후 6개월 이내 아동	· 서비스종료, 중단된 가정에 대한 지속적인 사후관리 · 전화상담, 센터사업, 외부서비스연계 · 6개월 이내 2회 이상 실시	
부모교육	다수의 부모	· 언어촉진을 주제로 한 교육 실시 · 2인 이상 진행 / 수업유무와 상관없이 참여가능	1회	

### ○ 검사종류

구분	검사명	평가 대상 연령	평가방법
필수	REVT 수용	2세6개월~16세	직접평가
	K M-B CDI	영유아용(8~17개월)/유아용(18~36개월)	부모보고
	언어발달체크리스트	모든 연령	직접평가
	대화 및 상호작용 평가	모든 연령	직접평가
선택	REVT 표현	2세6개월~16세	직접평가
	PRES 수용	2세~6세	직접평가
	PRES 표현	2세~6세	직접 평가 및 부모 보고
	SELSI	4개월~36개월	부모보고
	U-TAP	2세~6세	직접평가
	구문의미이해력	4세~9세	직접평가
	언어문제해결력	5세~12세	직접평가
	음운기억 검사	따라 말하기가 가능한 모든 연령	직접평가



### 3 다문화가족 사례관리사업

☑ 다문화가족의 복합적이고 다양한 문제 해결 및 욕구 해소를 위하여 심리·정서적 지원 및 자립역량 강화 지원과 체계적인 맞춤형 종합서비스를 제공합니다.

#### ☉ 다문화가족 사례관리사업

- 사업대상 : 결혼이민자 및 다문화가족 20가정
- 기대효과 : 다문화가족의 복잡한 문제 해결을 통한 삶의 질 향상과 가정의 건강성 향상

사업명	시기	사업대상	사업내용	비고
다문화가족 사례관리	1~12월	결혼이민자, 다문화가족	<ul style="list-style-type: none"> <li>· 어려운 다문화 가정의 경제적 지원 : 기초생활수급 신청, 물품후원 연계 등</li> <li>· 가족상담 지원 : 가정폭력, 이혼 등 가족 내 어려움 해결 위한 상담</li> <li>· 출산 및 육아정보 지원 : 보건소 통해 영양플러스 신청, 출산 도우미 연계, 출산용품 지원 등</li> <li>· 공공기관 이용 시 행정적 지원 : 공공기관 이용 시 문서도움 및 비자 연장, 국적취득 등</li> <li>· 지역 내·외부 자원의 네트워크 활성화</li> </ul>	700회
심리·정서지원 프로그램	9월	사례관리 대상자	<ul style="list-style-type: none"> <li>· 심리·정서 프로그램 제공</li> <li>· 사례관리 대상자들의 심리·정서 지원을 위해 심리·정서 프로그램 운영</li> </ul>	4회

### 4 찾아가는 결혼이주여성 다이음사업

☑ 다양한 다문화 인식개선 및 상호문화 이해교육을 통한 효과성을 도모하고 지역사회 안정적인 사회통합에 기여합니다.

- 사업대상 : 유치원, 어린이집, 아동복지센터, 학교 등 아동유관기관
- 기대효과 : 다문화 공존에 대한 인식과 수용성 제고 활동에 참여함으로써 지역사회 공동체의 능동적, 자립적인 인원으로서 역량 강화

사업명	시기	사업대상	사업내용	비고
다이음강사 모집	4~5월	강사희망자	· 결혼이민자, 한국어거주 2년 이상, 한국어능력시험 (TOPIK 4급 이상), 대졸 이상의 학력 자격 기준에 따른 다이음 강사 모집	1회
양성교육	5월	다이음강사	· 다문화이해교육(양성) 교육 · 교육교재 등 프로그램 제작	1회
프로그램 운영	6~11월	결혼이민자	· 결혼이주여성들이 지역사회 다문화 활동가로 참여하여 유치원, 어린이집, 아동복지센터, 학교, 시설, 모임 등 다양한 지역공동체를 '찾아가는 다문화 친화 활동'	50회

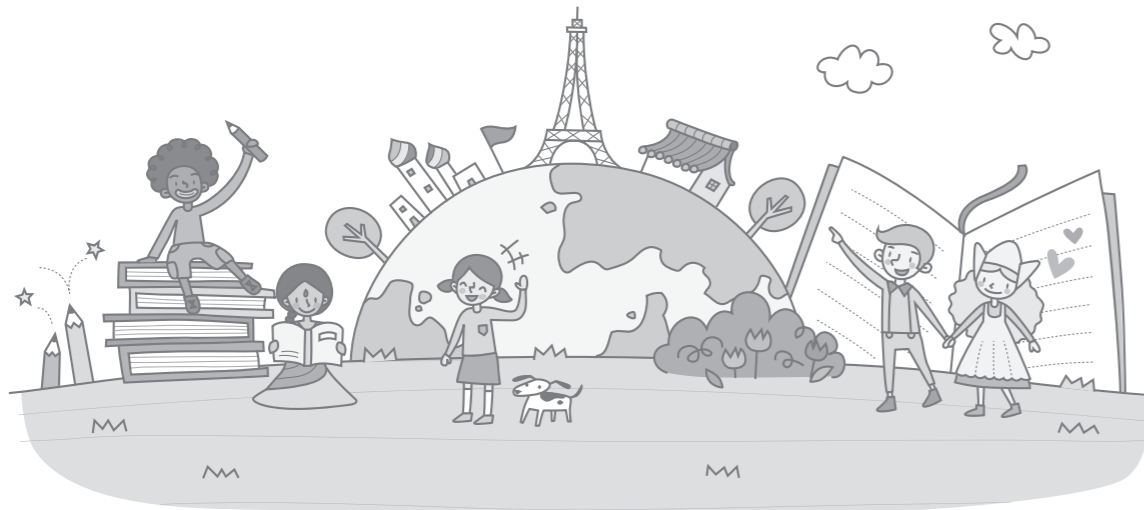


## 5 한국어교육사업

결혼이민자에게 한국어를 학습하게 하여 일상생활과 사회생활에 적응하고 원활한 의사소통을 통해 안정적인 가족생활을 지원합니다.

- 사업대상 : 결혼이민자, 중도입국자녀 등
- 기대효과 : 결혼이민자의 한국어능력향상 및 안정적인 한국생활 지원

과정명	교육일정	인원	교육시간	내용	비고
토픽반(듣기)	3. 6. ~ 11. 10.	10명	화 14~16시	· 중심 생각, 상식, 의도 파악 대응과 방법 습득	144시간
토픽반(쓰기)	3. 6. ~ 11. 28.	10명	토 15~17시	· 실용문 및 설문조사를 활용한 논리적 글쓰기	144시간
토픽반(읽기)	3. 6. ~ 11. 19.	10명	목 14~16시	· 읽기를 통한 문법 활용 및 글과 도표의 내용 파악	144시간
취업을 위한 한국어	3. 7.~5. 30.	10명	토 13~15시	· 결혼이민자의 면접을 위한 한국어 발음 및 화법 습득	48시간
	9. 5.~11.28.				



## 6 법무부 사회통합프로그램

이민자가 우리말과 우리문화를 빨리 익히도록 함에 따라 국민과의 원활한 의사소통으로 지역사회에 쉽게 융화할 수 있도록 지원하며 국적취득 필기시험 면제 등 다양한 인센티브를 활용하도록 지원하여 자발적이고 적극적인 참여기회를 부여합니다.

### ○ 사회통합프로그램(법무부 지정사업)

- 사업대상 : 결혼이민자, 외국인, 유학생 등
- 기대효과 : 체류허가 및 영구권·국적부여 등 이민정책과 연계혜택 제공 및 우리사회구성원으로 적응·자립하는데 필요한 기본소양을 체계적으로 함양

구분	과정명	교육일정	인원	교육시간	내용	비고
사회통합 프로그램	0단계(기초)	2월	10명	주 3회, 5시간	· 한국어와 한국문화이해	15시간
	1단계(초급1)	2~11월	10명	주 2회, 4시간		100시간
	2단계(초급2)	2~11월	10명	주 2회, 4시간		100시간
	3단계(중급1)	2~11월	10명	주 2회, 4시간		100시간
	4단계(중급2)	2~11월	10명	주 2회, 4시간		100시간
	5단계 (한국사회 이해)	기본	2~11월	10명	주 2회, 4시간	· 한국사회, 문화, 정치, 경제 등
심화		2~11월	10명	주 2회, 4시간	20시간	

### ○ 수업 학기 운영

학기	1학기	2학기	3학기
운영기간	1.1. ~ 5.3.	5.4.~8.16.	8.17.~12.13.

※ 학기별 과정 및 일정이 변경될 수 있음.

## 7 다문화나눔터

☑ 다문화특화거리의 거점공간이자 다문화가족지원 현장센터로서 다양한 국적의 외국인 및 다문화가족에 대하여 한국사회의 안정적인 정착을 지원하고 삶의 질 향상에 기여하고자 합니다.

### ☉ 한국생활 지원 및 정보 제공

- 사업대상 : 외국인, 결혼이민자 및 다문화가족
- 기대효과 : 다문화가족 및 외국인들의 한국사회 적응력 제고

사업명	시기	사업대상	사업내용	비고
한국생활지원 및 정보제공	1~12월	외국인, 결혼이민자, 다문화가족	· 다문화가족, 외국인, 관광객에게 인포데스크 역할 수행 · 취업, 법률, 의료, 관광, 복지서비스 정보수집 및 제공 · 다문화가족 지원서비스 안내	1,000회

### ☉ 프로그램 운영 및 시설이용

- 사업대상 : 외국인, 결혼이민자 및 다문화가족
- 기대효과 : 다문화나눔터 이용자들의 의사소통 향상을 통해 일상생활 및 사회생활 지원

사업명	시기	사업대상	사업내용	비고
프로그램운영 및 시설이용	1~12월	외국인, 결혼이민자, 다문화가족	· 다양한 학습욕구를 반영한 한국어 교육 운영 · 미술반, 영어회화반, 베트남어 교실, 동화구연 등 다양한 취미 활용 프로그램 운영 · 유학생, 대학교 동아리 등 내·외국인간의 정기모임 추진 · 외국인 유학생, 대학교 동아리, 국적별 다문화가족 모임 등 내·외국인들에게 자유롭게 공간대여	200회

### ☉ 상담 및 멘토링 지원

- 사업대상 : 외국인, 결혼이민자 및 다문화가족
- 기대효과 : 가족 내에서의 의사소통과 갈등해결을 통하여 다문화가족의 가족해체 예방

사업명	시기	사업대상	사업내용	비고
상담 서비스 및 멘토링 지원	1~12월	외국인, 결혼이민자, 다문화가족	· 가족상담 전문인력 연계로 정기 또는 현장상담 실시(예약) · 동일 출신국 결혼이민자로부터 통번역 서비스 무료 지원 및 선배멘토를 통해 일상생활 도움 및 심리·정서적 지원	40회

### ☉ 커뮤니티 운영 및 홍보 네트워크

- 사업대상 : 외국인, 결혼이민자 및 다문화가족 자원봉사자 등
- 기대효과 : 다양성이 존중되는 지역사회 분위기 조성을 통해 다문화 감수성 증진 도모

사업명	시기	사업대상	사업내용	비고
커뮤니티 운영	2~11월	이용자 및 자원봉사자 등	· 이용자 및 자원봉사자가 중심이 되는 나눔터 커뮤니티 모임을 통해 나눔터 운영의 활성화 도모와 자원발굴 및 연계	16회
아웃리치 활동	3~11월	유학생 및 결혼이민자	· 지역 내 다문화나눔터의 역할을 알리고 소통과 교류의 기회를 마련하기 위해 정기적 아웃리치 활동	10회
바자회	3,6,9,12월	결혼이민자, 외국인 등 지역주민	· 지역 내 어려운 다문화가정을 돕고 서로 가진 것을 나누어 쓰고 다시 쓰는 의미에서 바자회 실시	4회
홍보	상시	결혼이민자, 외국인 등 지역주민	· 홈페이지, 카카오프러스, 단톡방 운영 등 다양한 방법의 SNS 온라인 커뮤니티를 통한 소통 및 정보 공유	10회





# 3

## 참고자료

- ▶ 2020년 사업목표
- ▶ 2019년 사업실적
- ▶ 다문화가족 관련 통계

### 3 참고자료

#### ▶ 2020년 사업목표

영역	대상	추진목표별 사업과제	단위사업			
			사업명	실인원(명)	연인원(명)	회기
5개영역		26개 과제	62개 단위사업	14,915	57,348	36,688
가족 관계	일반/ 다문화	생애주기별 부모역할 지원	예비부부 교육	16	36	3
			예비부모 교육	8	20	3
			영유아기 부모교육	75	75	10
			청소년기 부모교육	17	38	4
			찾아가는 아버지교육	210	420	12
	다문화	다문화가족 관계향상 지원	다문화 이해 및 인권감수성향상 교육	20	60	5
			배우자·부부교육	16	30	4
	다문화	다문화가족 이중언어 환경 조성	이중언어 부모코칭	10	25	5
			이중언어 부모-자녀 상호작용 프로그램	30	240	48
			이중언어 활용프로그램 (자조모임)	10	25	5
	다문화	다문화가족 자녀성장 지원	부모·자녀관계 향상 프로그램	30	60	3
			사회성발달(역량강화) 프로그램	20	300	200
			미래설계(진로설계) 프로그램	15	55	4
	일반/ 다문화	가족상담	면접 및 전화상담	320	500	500
			상담사례회의	12	80	6
			상담인력 슈퍼비전	12	70	4
			상담인력 양성 및 보수교육	12	23	4
			가족사랑캠프	20	20	2

가족 돌봄	일반/ 다문화	가족역량강화지원	사례관리	45가정	730	730
			지원인력 파견 (배움지도사, 키움보듬이, 지지리더)	40가정	640	640
			프로그램 및 자조모임	20	75	15
	일반		지역유관기관협의체 회의	15기관	30	4
			지원인력교육	10	40	8
			한국어교육	12	960	960
다문화	다문화가족 방문교육서비스	부모교육	12	480	480	
		자녀생활서비스	24	1,920	1,920	
		방문교육지도사 역량 강화	12	120	12	
가족 생활	일반/ 다문화	맞벌이가정 일가정양립 지원	아빠와 자녀가 함께하는 즐거운 토요일	70	360	18
		결혼이민자 통번역 지원	결혼이민자 통번역 서비스	-	2,000	1,020
	다문화	결혼이민자 취업지원	결혼이민자 취업지원	50	113	32
가족과 함께하는 지역 공동체	일반/ 다문화	가족봉사단	가족봉사단	20	100	11
			가족사랑의 날	240	550	24
	일반/ 다문화	가족야구단 '내일은 홈런왕'	가족야구단'내일은 홈런왕'	50	400	10
			다문화	결혼이민자 정착단계별 지원패키지	결혼이민자 정착단계별 지원패키지	8
	일반/ 다문화	인식개선 및 공동체 의식함양	U&C (유학생과 함께하는 커뮤니티)	10	30	5
			가족지원 협력사업	-	-	5건
	다문화	다문화가족 자조모임	다문화가족 자조모임	100	180	15
	일반/ 다문화	다문화알림단	찾아가는다문화이해교육 [레인보우다문화스쿨]	1,600	1,600	80
다문화알림단 강사 보수교육			9	65	10	
	지역형다문화 감수성교실	찾아가는다문화이해교육 [지역형다문화감수성교실]	10,000	10,000	500	

가족과 함께하는 지역 공동체	일반/다문화	지역축제	우리는 하나데이(Day)	200	200	1
			부산가족축제	550	550	1
			사상패밀리페스티벌	200	200	1
			송년의 밤	200	200	1
별도 특성화 사업	일반	아이돌봄 지원사업	아이돌봄 지원사업	-	25,500	25,500
	다문화	다문화가족자녀 언어발달지원사업	다문화가족자녀 언어발달지원사업	50	1,536	1,536
			다문화가족 사례관리사업	다문화가족 사례관리사업	20가정	740
		찾아가는 결혼이주여성 다다음사업	찾아가는 결혼이주여성 다다음사업	500	500	50
		한국어교육 사업	토픽 듣기반	10	400	50
			토픽 읽기반	10	400	50
			토픽 쓰기반	10	400	50
			취업준비 한국어교실	10	150	20
	다문화	법무부 사회통합프로그램	기초	10	25	3
			초급1	10	250	25
			초급2	10	250	25
			중급1	10	250	25
			중급2	10	250	25
			한국사회이해(기본)	10	100	10
			한국사회이해(심화)	10	40	4
	일반/다문화	다문화나눔터	한국생활 지원 및 정보제공	-	1,500	1,000
프로그램 및 커뮤니티 형성			-	1,000	200	
상담 및 멘토링			-	50	40	
네트워크 및 홍보			-	300	40	

▶ 2019년 사업실적

사업영역		시기	대상	2019년 사업실적				
구분	소분류			단위사업명	실인원	연인원	회기	예산 (천원)
계				-	68,924	37,130	-	
소계				-	3,043	839	-	
가족 관계	부모 역할 지원	생애주기별 부모교육 (예비부부 교육)	7월	20세 이상 미혼남녀 및 예비부부	16	48	3	4,439
		생애주기별 부모교육 (청소년기 부모교육)	6~11월	청소년기 부모	26	45	4	
		찾아가는 아버지교육 (부산구치소)	2~11월	구치소 수용자(남성)	223	446	12	
		찾아가는 아버지교육 (어린이집)	4~10월	미취학 아동 아버지	86	86	10	
		검소한 혼례문화 캠페인	6~10월	지역주민	335	335	3	
		다문화 가족 관계향상 지원	다문화이해 및 인권감수성향상 교육	4-6월	다문화가족	70	118	
	배우자부부교육	9월	통합가족	20	100	5		
	다문화 가족 자녀성장 지원	부모·자녀관계향상 프로그램	8월	다문화가족	34	66	3	4,000
		미래설계 프로그램	8월	다문화자녀	22	88	4	
		사회성발달 프로그램	4-12월	다문화자녀	26	538	231	
		위기사례 심리상담	-	다문화가족	-	-	-	
	이중언어 환경 조성사업	이중언어 부모코칭	4-11월	다문화가족	25	34	6	1,400
		부모·자녀 상호작용 프로그램	2-11월	다문화가족	47	418	60	
		이중언어활용 프로그램	9-12월	다문화가족	15	42	6	
		가족코칭	-	다문화가족	-	-	-	
	가족 관계	가족상담	면접 및 전화상담	1-12월	상담이 필요한 개인 및 가족	479	479	464
상담사례회의			2-12월	상담인력	15	90	10	
상담인력 슈퍼비전			3-10월	상담인력	18	51	4	
상담인력 양성 및 보수교육			2, 4월	상담인력	10	32	5	
가족사랑캠프			5, 10월	부산구치소 수형자 가족	27	27	2	

		소계			-	6,043	5,684	-
가족 돌봄	가족 역량강화 지원사업	사례관리	1-12월	취약, 위기대상자	45가정	633	633	20,029
		지원인력파견 (배움지도사, 키움보듬이, 지지리더)	2-12월	취약, 위기대상자	45가정	629	629	
		프로그램 및 자조모임	9-12월	취약, 위기대상자	29	170	19	
		지역유관기관 회의	2-12월	유관기관 담당자	15개 기관	37	4	
		지원인력교육	5-11월	지원인력	11	58	13	
	다문화 가족 방문 서비스	특수목적 한국어교육 프로그램으로	2-12월	결혼이민자, 중도입국자녀	21	922	922	180,338
		부모교육	2-12월	결혼이민자	31	1,145	1,145	
		자녀생활서비스	2-12월	다문화자녀, 중도입국자녀	42	2,306	2,306	
		방문교육지도사 역량강화	2-12월	방문교육 지도사	12	139	13	
			소계			-	2,901	1,090
가족 생활 가족 생활	맞벌이 가정 일가정 양립지원	아버지와 자녀가 함께하는 즐거운토요일	3-12월	아버지, 자녀	286	704	19	10,576
	결혼 이민자 통번역 지원	베트남 통번역서비스사업	1-12월	통번역희망자	-	2,090	1,039	비예산
	결혼 이민자 취업지원	결혼이민자 취업지원	1-12월	결혼이민자	46	107	32	비예산

		소계			-	23,343	889	-
지역 공동체	가족단위 프로그램	가족야구단-내일은 흥련왕	3-11월	초등학생 자녀를 둔 다양한 가족	109	614	11	2,690
		사상패밀리페스티벌	10월	다문화가족, 지역주민	170	170	1	4,720
	가족 봉사단	가족봉사단	3-12월	2인 이상 가족	22	101	11	400
	다문화 가족 자조모임	다문화가족 자조모임	2-12월	다문화가족	101	190	16	1,600
	가족 사랑의날	가족사랑의날	2-12월	2인 이상 가족	472	750	22	7,000
	결혼 이민자 정착 단계별 패키지	결혼이민자 정착단계별 패키지	9월	결혼이민자	14	126	10	2,510
	인식 개선 및 공동체 의식함양	유학생 홈스테이	4-12월	유학생, 지역주민	60	165	29	804
		자원봉사자 관리	4-7월	대학생	50	52	3	비예산
		가족지원 협력사업	3-12월	다문화가정, 지역주민 지역유관기관	192	302	19	300
	다문화 알림단	다문화알림단 강사파견 [레인보우 다문화스쿨]	2-12월	교육기관	17,575	17,575	736	23,507
다문화강사 보수교육		2월, 12월	결혼이민자	12	43	4	640	
다문화알림단 양성교육(한국인)		7월	한국인	10	52	6	583	
다문화강사 양성교육		9-11월	결혼이민자	9	193	18	비예산	
지역축제	우리는 하나데이	6월	다문화가정, 외국인, 지역주민 등	2,000	2,000	1	2,500	
	부산가족축제	5월	부산시민	770	770	1	2,556	
	송년의 밤	10월	지역주민	240	240	1	6,265	



소계				-	33,594	28,628	-	
별도 사업	아이돌봄 지원	아이돌봄지원사업	1-12월	사상구내 서비스이용자	1,497 가정	24,061	24,061	985,841
	언어발달 지원	언어발달지원사업	1-12월	다문화가정 자녀	79	1,654	1,513	62,198
	다문화 가족 사례관리 지원	다문화가족사례지원	1월-12월	결혼이민자	21가정	879	839	743
	지자체 한국어 교육	정규과정 1단계	2~12월	결혼이민자	45	1,129	68	22,547
		정규과정 2단계	2~12월	결혼이민자	41	959	66	
		정규과정 3단계	2~12월	결혼이민자	30	447	68	
		사회통합프로그램 4단계	5~12월	결혼이민자, 외국인	31	614	50	
		심화과정 국적취득	3~12월	결혼이민자	35	244	20	
	법무부 사회 통합 프로그램	사회통합프로그램 5단계	2~4월	결혼이민자, 외국인	30	218	14	비예산
	다문화 나눔터	한국생활지원 및 정보제공	1-12월	다문화가정, 외국인, 지역주민 등	-	1,927	1,445	1,010
프로그램 및 커뮤니티 형성		1-12월	다문화가정, 외국인, 지역주민 등	-	1,037	297		
상담 및 멘토링		1-12월	다문화가정, 외국인, 지역주민 등	-	29	27		
네트워크 및 홍보		1-12월	다문화가정, 외국인, 지역주민, 유관기관 등	-	396	160		

▶ 참고자료

## 다문화가족 관련 통계

[ 자료출처 : 행정안전부 2018년 지방자치단체 외국인주민 현황조사(2018.11.1.기준) ]

### ○ 사상구 외국인주민현황

○ 유형 및 동별 외국인주민현황 (단위: 명)

구분	합계	한국국적을 가지지 않은 자						한국 국적을 취득한자	외국인 주민 자녀 (출생)
		소계	외국인 근로자	결혼 이민자	유학생	외국국적 동포	기타 외국인		
부산광역시	71,570	55,506	14,779	6,949	11,370	3,911	18,497	5,671	10,393
사상구	8,094	6,286	1,308	715	1,856	308	2,099	685	1,123
삼락동	702	547	165	71	84	38	189	71	84
모라1동	627	378	85	101	8	22	162	86	163
모라3동	145	70	*	35	*	*	32	29	46
덕포1동	445	343	33	45	119	19	127	41	61
덕포2동	514	358	144	61	24	13	116	58	98
괘법동	1,387	1,211	90	85	623	54	359	89	87
주례1동	175	96	16	24	*	11	43	23	56
주례2동	1,462	1,372	40	38	960	18	316	33	57
주례3동	279	208	11	27	*	16	151	22	49
학장동	1,062	811	428	73	15	45	250	90	161
엄궁동	515	292	53	73	*	24	140	78	145
감전동	781	600	242	82	15	47	214	65	116

○ 다문화가구원 현황 (단위: 명)

구분	합계	한국인 배우자	결혼이민자 및 귀화자			자녀			기타동거인		
			소계	결혼 이민자	귀화자	소계	귀화 및 외국국적자	국내 출생	소계	내국인	외국인
부산광역시	43,104	15,348	12,295	6,925	5,370	10,673	310	10,363	4,788	3,809	979
사상구	4,417	1,397	1,372	711	661	1,146	25	1,121	502	339	163
삼락동	363	89	139	71	68	86	*	84	49	27	22
모라1동	629	212	182	100	82	167	*	163	68	47	21
모라3동	205	67	64	35	29	47	*	46	27	22	5
덕포1동	261	72	86	45	41	62	*	61	41	20	21
덕포2동	368	118	118	61	57	99	*	98	33	26	7
괘법동	423	119	173	85	88	89	*	87	42	22	20
주례1동	194	72	47	24	23	56	*	56	19	13	6
주례2동	233	86	66	36	30	59	*	57	22	16	6
주례3동	187	67	48	27	21	48	*	47	24	17	7
학장동	594	202	159	72	87	164	*	161	69	50	19
엄궁동	515	166	145	73	72	150	5	145	54	47	7
감전동	445	127	145	82	63	119	*	116	54	32	22

# 센터 이용안내



## 운영시간

- 건가다가 센터 월~금 09:00~18:00
- 다문화나눔터 월 12:00~20:00  
화~목 09:00~20:00  
금~토 09:00~18:00  
일 10:00~18:00

※ 프로그램에 따라 평일야간과 주말에도 이용가능합니다.

## 홈페이지 및 SNS

- 건강가정지원센터 [sasang.familynet.or.kr](http://sasang.familynet.or.kr)
- 다문화가족지원센터 [sasangu.liveinkorea.kr](http://sasangu.liveinkorea.kr)
- Instagram(센터) [sasangu0042](https://www.instagram.com/sasangu0042)
- Instagram(다문화나눔터) [sasanganum](https://www.instagram.com/sasangnanum)
- 카카오프러스(센터) [@bssasang](https://www.kakaoplus.com/@bssasang)

## 상담실 운영시간

- 월~토 09:00~18:00
- 야간상담 화~수 18:00~21:00

“다양한 가족이 함께 행복한 사상”을 만드는데 기여할 수 있도록  
사상구 건강가정·다문화가족지원센터가 최선을 다하겠습니다!!!