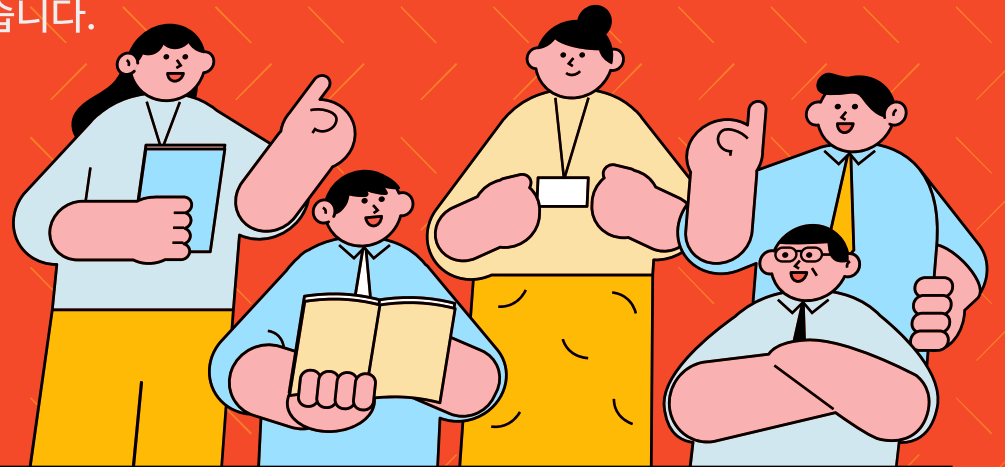


신규참여자 기준 안내

다양한 가정을 위한 교육 및 프로그램 제공을 목적으로,
센터에서는 접수 과정에서 '신규참여자 우선' 기준을 도입했습니다.
이에 신규참여자 기준을 다음과 같이 안내합니다.



기 간

2024.1.1.~2024.12.31.

매년 1월 1일을 기준으로 신규 참여자 명단이 초기화됩니다.

프로그램별로 처음 참여하는 개인 및 가정은 모두 신규 참여자로 인정됩니다.

ex: 2024년 생애주기별 가족 교육에 처음 참여한 참여자가 이후 같은 해 프로그램 신청 시

2024년 생애주기별 가족 교육 → 기존 참여자로 간주

2024년 남성대상교육 → 신규 참여자로 간주

홍보 및 신청 단계에서 프로그램명을 확인하실 수 있습니다.

(ex. 포스터 내용, 신청 시 제목 등)

프로그램 진행안내



*부천시민을 대상으로 진행하는 프로그램입니다. 프로그램명으로 신규 참여자 여부를 확인할 수 있습니다.

사업명	프로그램명	내용	대상
가족교육	생애주기별가족교육	영유아기, 아동·청소년기, 예비·신혼기 부부, 중년기, 노년기 등을 대상으로 한 생애주기별 맞춤 교육	다양한 가족
	남성대상교육	일·가정 양립과 가족생활의 남성 참여 활성화를 위한 교육, 남성 대상 자기돌봄 교육	아버지-자녀, 남성
가족문화	가족사랑의 날	가족 구성원이 함께할 수 있는 문화 활동 프로그램	2인 이상 가족
	가족친화문화 프로그램	가족 사랑 캠페인, 가족 캠프 등 가족 구성원과 함께 하는 프로그램	2인 이상 가족

프로그램

진행안내



*부천시민을 대상으로 진행하는 프로그램입니다. 프로그램명으로 신규 참여자 여부를 확인할 수 있습니다.

사업명	프로그램명	내용	대상
가족돌봄·나눔	모두가족품앗이	돌봄 공백 해소 및 자녀 함께 키우기를 위한 지역 품앗이	초6 이하 자녀-부모 (아빠참여, 한부모, 맞벌이)
	아빠-자녀 돌봄 프로그램	아버지-자녀가 함께할 수 있는 문화 활동 프로그램	만 4~10세 자녀와 아버지
육아나눔터	육아나눔터 돌봄품앗이	양육 부담 해소 및 자녀의 사회성 발달을 위한 자조 모임	초3 이하 자녀-부모
	육아나눔터 상시 프로그램	발달 수준에 맞는 영아기~학령기 프로그램 (매월 27일 신청 가능)	초3 이하 자녀-부모

프로그램 진행안내



*부천시민을 대상으로 진행하는 프로그램입니다. 프로그램명으로 신규 참여자 여부를 확인할 수 있습니다.

사업명	프로그램명	내용	대상
	행복한 가족 프로그램	다양한 가족을 대상으로 교육·문화활동 지원	맞벌이가정, 한부모가정, 청년기, 1인가구
기타 사업	1인가구 지원사업	중장년수다살롱(동아리 활동지원), 식생활 개선다이닝(식생활 개선 요리교실), 금융안전교육, 건강돌봄 프로그램	1인가구
	가사스트레스 해소지원사업	가사지원 및 교육을 통해 가사부담 완화, 가사노동에 대한 사회적 인식변화	영케어러, 청년, 전업주부, 지역주민

*프로그램 일정 및 내용은 변경될 수 있습니다.